



ME
TALL
ICA

VIVA
MADE



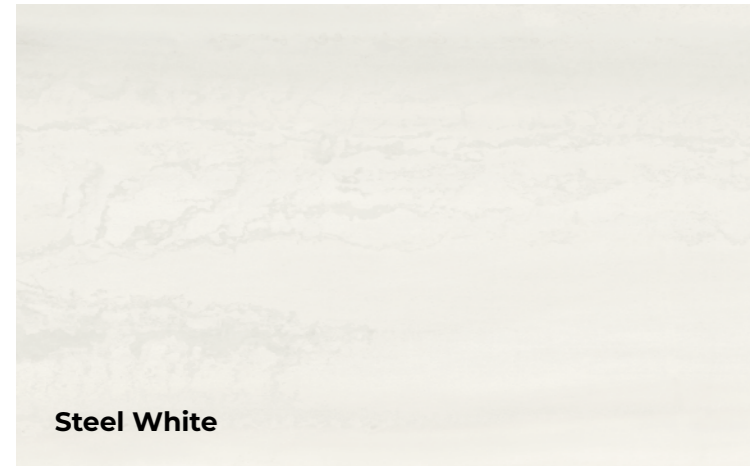
METALLICA

Metallica è la nuova, eclettica proposta di Viva: una collezione di grandi lastre e brick che ripropone l'audacia cangiante del metallo. L'iridescenza della calamina conferisce matericità alla superficie, plasmando la luce e reinterpretando la mutevolezza cromatica della lamiera. L'effetto metallico, declinato in quattro colorazioni, viene decodificato in giochi di luce e riflessi sofisticati, che ben si adattano alla definizione di spazi moderni e alle costruzioni d'avanguardia. Il metallo si spoglia della freddezza che lo relega ad elemento industriale per calarsi nell'eclettismo dello spazio da vivere, interpretandolo attraverso alonature cangianti, riflessi opalescenti e sofisticate cromie, dal nero al lavagna, fino all'acciaio e al bianco. L'eclettismo della collezione trova la massima espressione con MetalBrick, il formato 6x24 ispirato alle tecniche raku, progettato per creare abbinamenti di grande impatto, esaltando le caratteristiche metalliche della collezione e amplificandone i riflessi iridescenti.

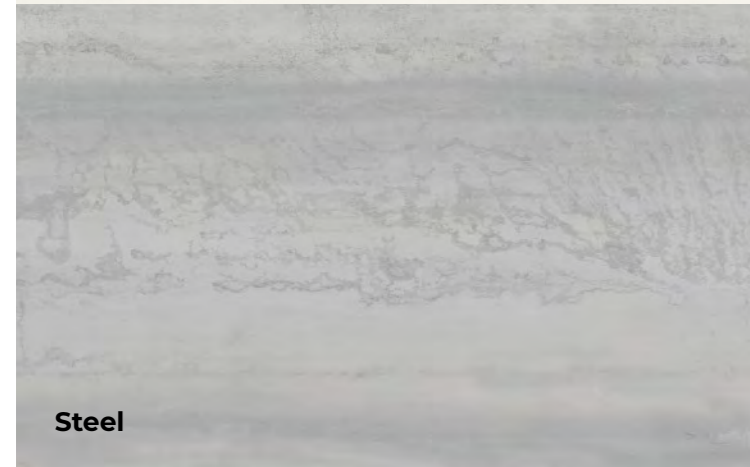
Il Brick è disponibile in cinque colorazioni differenti - White, Grey, Blue, Green e Black - in palette con le nuance delle grandi lastre Metallica.

Metallica is the new, eclectic collection by Viva: an assortment of large slabs and bricks with all the iridescent daring of metal. The iridescence of mill scale gives the surface a tactile appeal, shaping the light to convey the ever-changing colour effect of the metal sheet. The metallic effect, in four colours, generates interplays of light and exquisite reflected glints, ideal for defining modern interiors and for avant-garde architectural projects. Metal sheds the chilly image that once restricted it to the industrial mood to enter the eclectic world of living-spaces, designing their character with the aid of iridescent streaks, opalescent gleams and sophisticated colours, from black to slate grey, steel and white. The collection's eclecticism reaches its peak with MetalBrick, the 6x24 size tile inspired by the Raku technique, designed for use in high-impact combinations, and amplifying the collection's metallic characteristics and iridescent gleams. The Brick is available in five different colours - White, Grey, Blue, Green and Black - which match the shades of the Metallica large slabs.

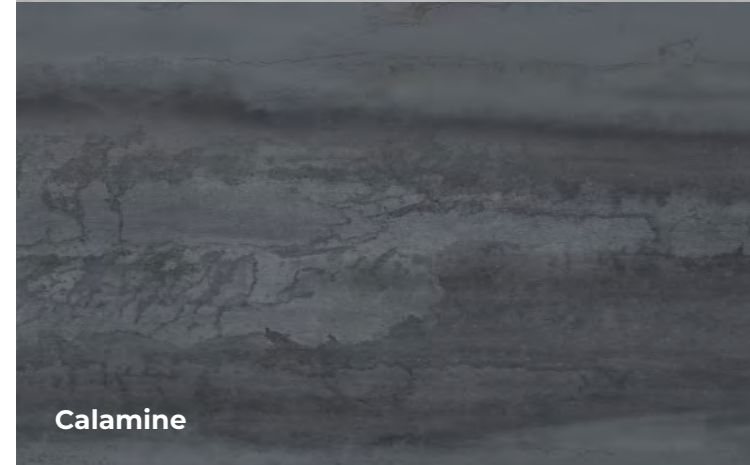
METALLICA



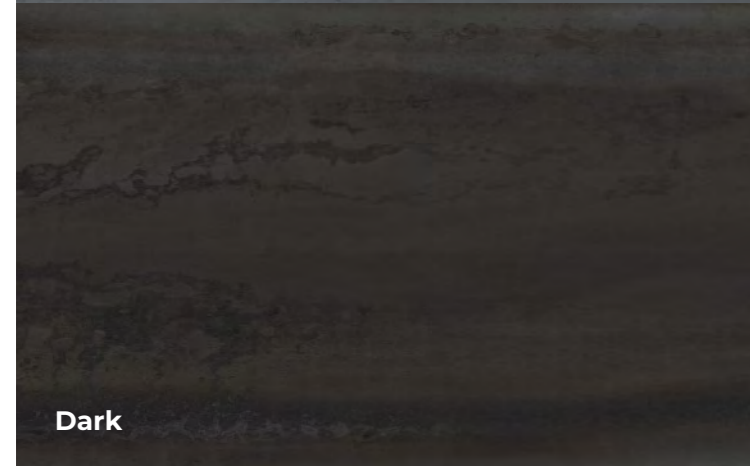
Steel White



Steel

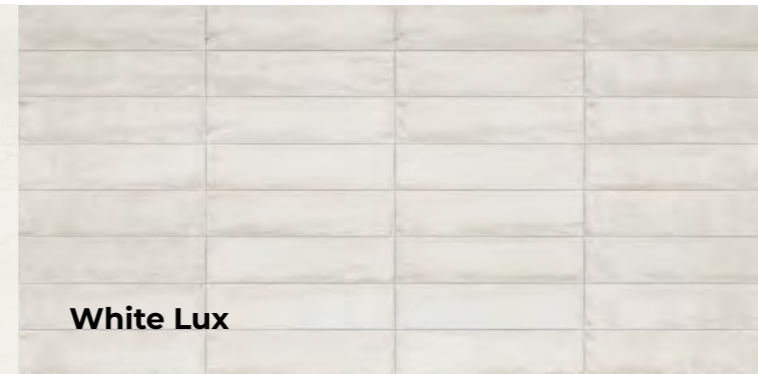


Calamine



Dark

METALBRICK



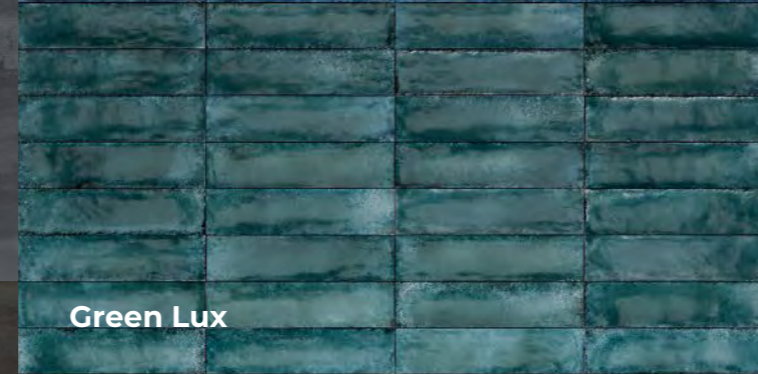
White Lux



Grey Lux



Blue Lux

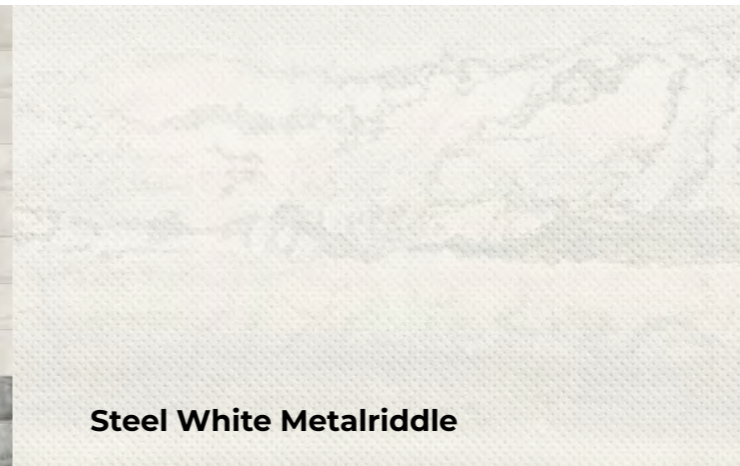


Green Lux

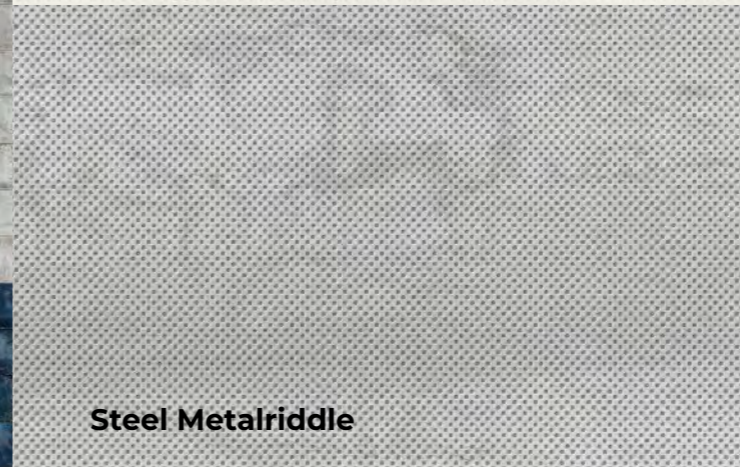


Black Lux

METALRIDDLE



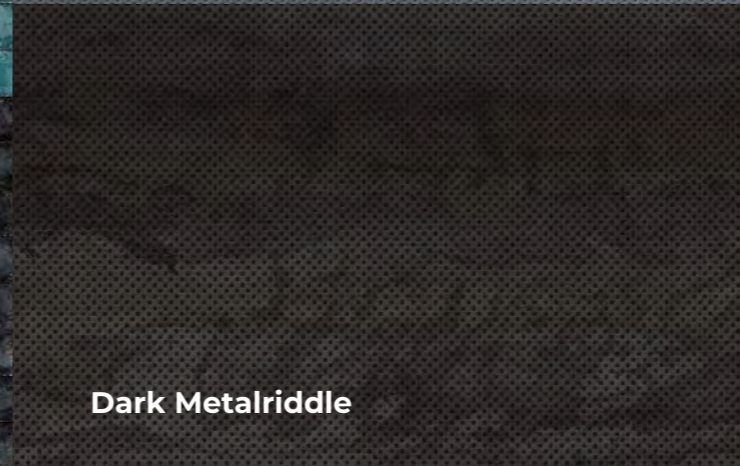
Steel White Metalriddle



Steel Metalriddle



Calamine Metalriddle



Dark Metalriddle

**CO
LO
RI**

CALAMINE



Calamine
120x278 - 47^{1/4}"x109^{7/16}"

Metalbrick Green Lux
6x24 - 2^{3/8}"x9^{7/16}"



Calamine
120x278 - 47^{1/4}"x109^{7/16}"

Metalbrick Green Lux
6x24 - 2^{3/8}"x9^{7/16}"



Calamine
60x120 - 23^{5/8}" x 47^{1/4}"

Metalriddle Calamine
60x120 - 23^{5/8}" x 47^{1/4}"



Metalriddle Calamine
60x120 - 23^{5/8}"x47^{1/4}"

Calamine
60x120 - 23^{5/8}"x47^{1/4}"



Calamine R10
90x90 - 35^{7/16} x 35^{7/16}

STE ELWH ITE

Calamine
120x278 - 47^{1/4}"x109^{7/16}"

White
120x278 - 47^{1/4}"x109^{7/16}"

Metalbrick Blue Lux
6x24 - 2^{3/8}"x9^{7/16}"



Metalbrick Grey Lux
6x24 - 2³/₈" x 9⁷/₁₆"

Steel White
60x120 - 23⁵/₈" x 47¹/₄"



Metalbrick White Lux
6x24 - 2³/₁₆" x 9⁷/₁₆"

Steel
120x278 - 47¹/₄" x 109⁷/₁₆"



STEEL



Steel R10
60x120 - 23^{5/8}"x47^{1/4}"

Steel
30x60 - 11^{13/16}"x23^{5/8}"

Metalriddle Steel
30x60 - 11^{13/16}"x23^{5/8}"

Metalbrick Black Lux
6x24 - 2^{3/8}"x9^{7/16}"



Metalriddle Steel
30x60 - 11¹³/₁₆" x 23⁵/₈"



Steel R10
60x120 - 23⁵/₈" x 47¹/₄"

DA RK



Black
60x120 - 23^{5/8}" x 47^{1/4}"

Metalbrick Grey Lux
6x24 - 2^{3/8}" x 9^{7/16}"



Black
60x120 - 23^{5/8}"x47^{1/4}"

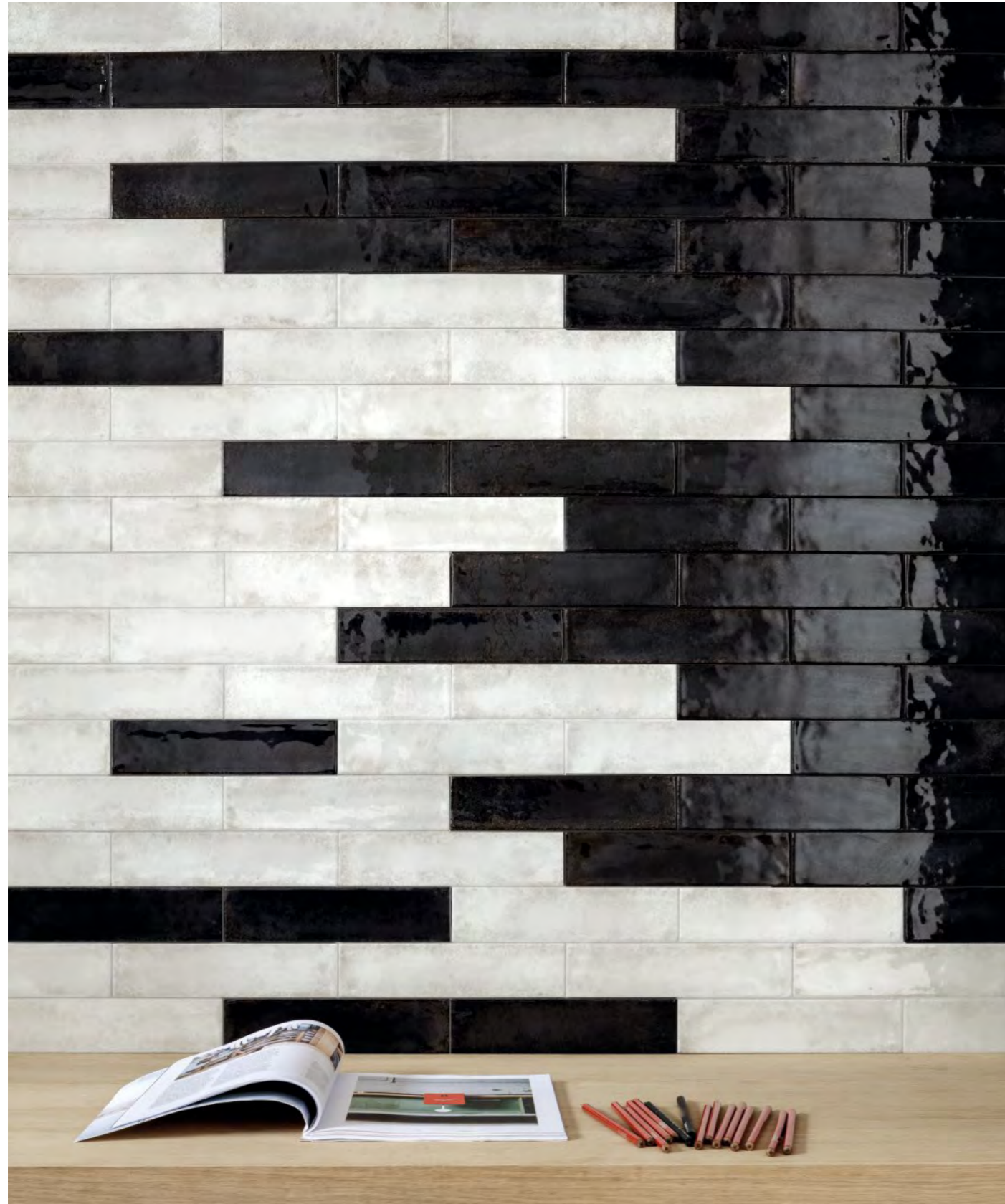


Black
120x278 - 47^{1/4}"x109^{7/16}"

Metalbrick Black Lux
6x24 - 2^{3/8}"x9^{7/16}"

Paglia - Statale9
20x120 - 7^{7/8}"x47^{1/4}"

METAL BRICK



Metalbrick
White Lux - Black Lux
6x24 - 2³/₈" x 9⁷/₁₆"



Dark R10
60x120 - 23⁵/₈" x 47¹/₄"



Dark
120x278 - 47^{1/4}" x 109^{7/16}"

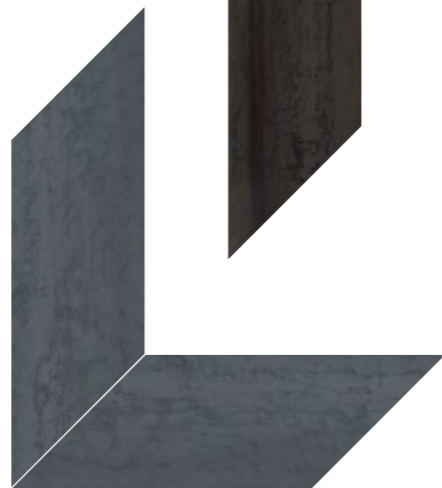
Steel
120x278 - 47^{1/4}" x 109^{7/16}"

Metalbrick
Black Lux - Blue Lux
Green Lux - Grey Lux
6x24 - 2^{3/8}" x 9^{7/16}"



Metalbrick
Black Lux - Blue Lux
Green Lux - Grey Lux
6x24 - 2³/₈" x 9⁷/₁₆"

INCONTRI DI SUPERFICI



COLORI/FORMATI

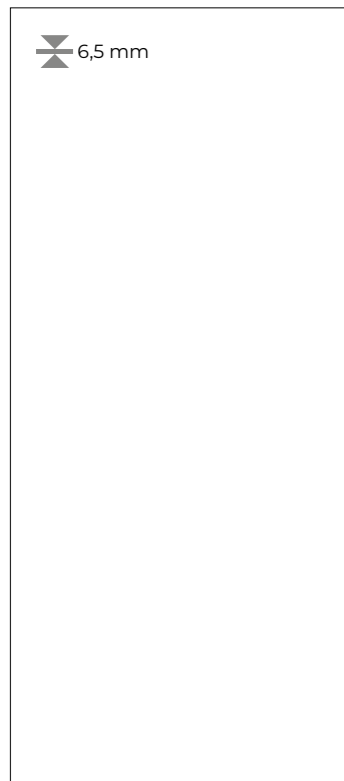
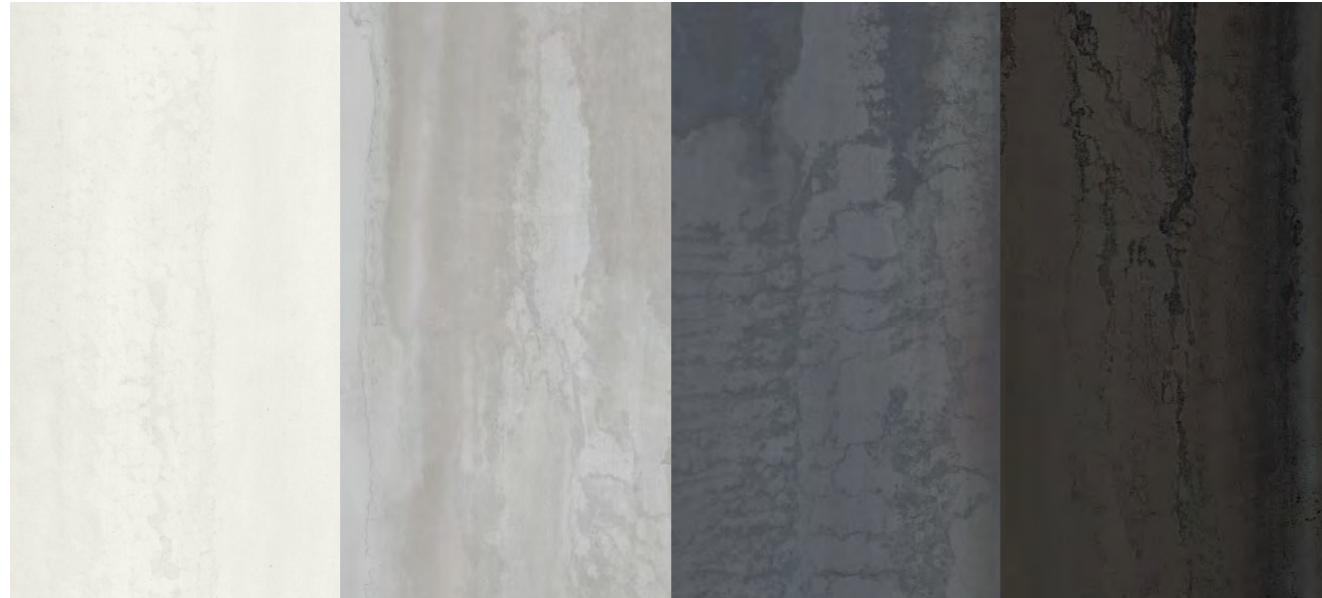
COLOURS / SIZES - COULEURS / FORMATS - FARBEN / FORMATE - COLORES / TAMAÑOS - ЦВЕТА / ФОРМАТЫ

Steel White

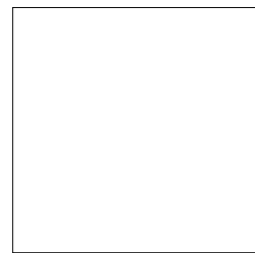
Steel

Calamine

Dark



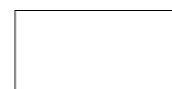
120x278 - 47^{1/4}"x109^{7/16}"
 EJ9N Steel White Nat. Rett. ● 89
 EJ9P Steel Nat. Rett. ● 89
 EJ9Q Calamine Nat. Rett. ● 89
 EJ9R Dark Nat. Rett. ● 89
 5 patterns



90x90 - 35^{7/16}"x35^{7/16}"
 EJS6 Calamine Nat. Rett. ● 80
 EJS7 Dark Nat. Rett. ● 80
 23 patterns



60x120 - 23^{5/8}"x47^{1/4}"
 EJ9T Steel White Nat. Rett. ● 79A
 EJ9U Steel Nat. Rett. ● 79A
 EJ9V Calamine Nat. Rett. ● 79A
 EJ9W Dark Nat. Rett. ● 79A
 Up to 23 patterns



30x60 - 11^{3/16}"x23^{5/8}"
 EJ9Y Steel White Nat. Rett. ● 68
 EJ9Z Steel Nat. Rett. ● 68
 EJA0 Calamine Nat. Rett. ● 68
 EJA1 Dark Nat. Rett. ● 68
 Up to 92 patterns

Si consiglia la posa con fuga 2 mm. - Laying with a 2 mm-joint is recommended. - Pose recommandée avec joints de 2 mm.
 Es wird eine Fugenbreite von 2 mm empfohlen. - Se recomienda la colocación con juntas de 2 mm. - Рекоменгується укладка с швом 2 мм.

METALBRICK

**ME
TALL
ICA**

Brick Lux 6x24

2^{3/8}"x9^{7/16}"



EJA3 White Lux ● 67
 91 patterns



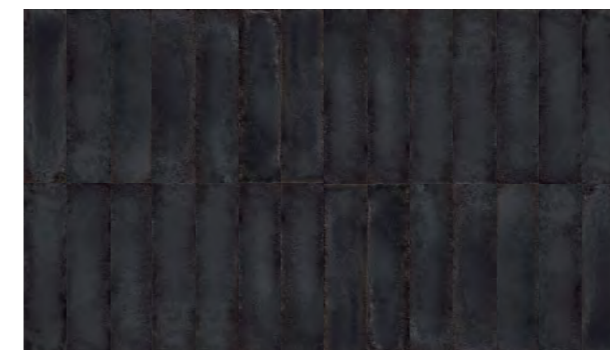
EJA4 Grey Lux ● 67
 85 patterns



EJA6 Blue Lux ● 67
 83 patterns



EJA5 Green Lux ● 67
 85 patterns



EJA7 Black Lux ● 67
 88 patterns

DECORO

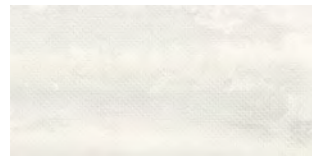
DECORS - DECORS - DEKORE - DECORADOS - ДЕКОРЫ

Metalriddle

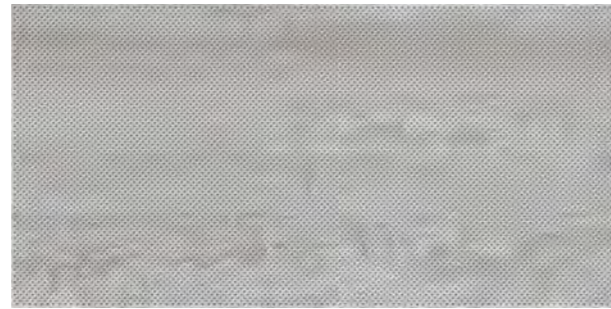
60x120 - 23^{5/8}"x47^{1/4}" | 30x60 - 11^{13/16}"x23^{5/8}"



EJD7 Steel White Nat. Rett. ● 80
Up to 23 patterns



EJNZ Steel White Nat. Rett. ● 72
Up to 92 patterns



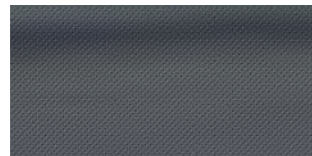
EJD8 Steel Nat. Rett. ● 80
Up to 23 patterns



EJP0 Steel Nat. Rett. ● 72
Up to 92 patterns



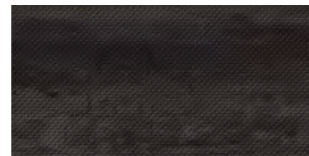
EJD9 Colamine Nat. Rett. ● 80
Up to 23 patterns



EJPI Colamine Nat. Rett. ● 72
Up to 92 patterns



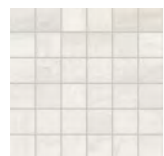
EJDA Dark Nat. Rett. ● 80
Up to 23 patterns



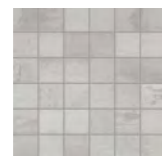
EJP2 Dark Nat. Rett. ● 72
Up to 92 patterns

Mosaico 5X5 *

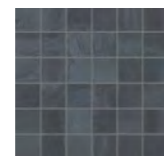
30x30 - 11^{13/16}"x11^{13/16}"
Tessere 4,8x4,8 - 1^{7/8}"x1^{7/8}"



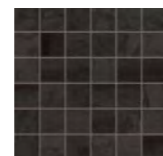
EJDD Steel White Naturale ● 90



EJDE Steel Naturale ● 90



EJDF Colamine Naturale ● 90



EJDG Dark Naturale ● 90

PEZZI SPECIALI

TRIMS - PIECES SPECIALES - FORMTEILE - PIEZAS ESPECIALES - СПЕЦИАЛЬНЫЕ ИЗДЕЛИЯ

ME
TALL
ICA

Metallica

	Dimensione Size					Fascia di prezzo Price band
 Battiscopa - Skirting	Nat. Rett. 7x60 - 2 ^{3/4} "x23 ^{5/8} " Pcs. Box. 15 - LM x Box 9	EJJR	EJJS	EJJT	EJJU	● 10
 Gradino - Stair Tread	Nat. Rett. 33x120 - 12 ^{15/16} "x47 ^{1/4} " Pcs. Box 2 - LM x Box 2,40	EJJW	EJJX	EJJY	EJJZ	● 90
 Gradone - Step	Nat. Rett. 33x120x3,2x3,2 12 ^{15/16} "x47 ^{1/4} "x1 ^{1/4} "x1 ^{1/4} " Pcs. Box 2 - LM x Box 2,40	EJK1	EJK2	EJK3	EJK4	● 96
 Angolare Dx Sx Corner Tile Dx Sx	Nat. Rett. 33x120x3,2x3,2 12 ^{15/16} "x47 ^{1/4} "x1 ^{1/4} "x1 ^{1/4} " Pcs. Box 1 - LM x Box 1,20	DX EJK6	DX EJK7	DX EJK8	DX EJK9	● 98
		SX EJKC	SX EJKD	SX EJKE	SX EJKF	

Metalbrick

	Dimensione Size						Fascia di prezzo Price band
 Becco Civetta - Bullnose	Lux 6x24 2 ^{3/8} "x9 ^{7/16} " Pcs. Box. 36	EJJK	EJLJ	EJLN	EJLM	EJJP	● 6

* Su rete in fibra - On fibre mesh backing - Sur filet en fibre de verre - Auf Glasfasernetz - Sobre malla de fibra - На волоконной сетке

CARATTERISTICHE TECNICHE

Technical Features - Características Técnicas - Technische Eigenschaften
 Technische Eigenschaften - Características Técnicas - Технические Характеристики

	NORMA	VALORI
ASSORBIMENTO D'ACQUA (VALORE MEDIO IN %) Water absorption (Average value expressed in %) - Absorption d'eau (Valeur moyenne en %) - Wasseraufnahme (Durchschnittswert in %) - Absorción de agua (Valor medio en %) - Поглощение воды	UNI EN ISO 10545/3 ASTM C373	CONFORME COMPLIANT
RESISTENZA ALLA FLESSIONE Modulus of rupture - Resistance a la flexion - Biegefestigkeit Resistencia a la flexion - Прочность на изгиб	SPESORE UNI EN ISO 10545/4	6,5 mm ≥ 35 N/mm ² 9,5 mm ≥ 45 N/mm ²
FORZA DI ROTTURA Breaking strength - Résistance à la rupture - Bruchlast - Resistencia a la rotura - Разрывное усилие	UNI EN ISO 10545/4 ASTM C648	≥ 700 N 250 Lbs ≥ 2000 N 400 Lbs
RESISTENZA AL GELO Frost resistance - Résistance au gel - Frostbeständigkeit Resistencia a las heladas - Морозостойкость	UNI EN ISO 10545/12 ASTM C1026	CONFORME UNAFFECTED
RESISTENZA CHIMICA AD ALTE E BASSE CONCENTRAZIONI DI ACIDI E BASI Chemical resistance to high and low acid and basic concentrations Résistance chimique aux hautes et basses concentrations d'acides et de bases Chemikalienfestigkeit bei hohen und niedrigen Konzentrationen von Säuren und Basen Resistencia química con concentraciones altas y bajas de ácidos y bases Химическая стойкость к высоким и низким концентрациям кислот и щелочей	UNI EN ISO 10545/13 ASTM C-650	A - LA - HA UNAFFECTED

RESISTENZA ALLE MACCHIE Stain resistance - Résistance aux taches - Fleckenbeständigkeit Resistencia a las manchas - Стойкость к образованию пятен	UNI EN ISO 10545/14	5
--	---------------------	---

	120x278	90x90 - 60x120 30x60	BRICK LUX
COEFFICIENTE DI ATTRITO Slip resistance Coefficient de glissement Rutschfestigkeit Barfußbereich Coeficiente de atrito medio Кoeffициент трения	DIN 51130 DGUV Regel 108-003 DIN 51097 DGUV Information 207-006 ANSI A326.3:2017 DCOF B.C.R.A. D.M. N. 236 14/6/89 AS 4586-2013 Anexo A BS 7976-2: 2002 BSEN13036-4:2011 Pendulum testers UNE 41901:2017 EX DB SUA (actual)	R9 - WET ≥ 0,42 ≥ 0,40 - P2 - < 36 Moderate Slip potential -	- - - - - - -

Per maggiori chiarimenti sui dati tecnici e sulla garanzia consultare il catalogo generale in vigore. - For further information on technical specifications, please consult our up-dated general catalogue. - Pour toutes informations supplémentaires sur les données techniques et sur les garanties, veuillez consulter le catalogue general en vigueur. - Für weitere Informationen über technische Daten und Garantie beziehen sie sich bitte auf den aktuellen Gesamtkatalog. - Para ulteriores informaciones sobre los datos técnicos y la garantía, vease el catalogo general en vigor. - Более подробную информацию о технических данных и гарантии смотрите в действующем сводном катал.

PRODUCT CERTIFIED FOR LOW CHEMICAL EMISSIONS: UL.COM/CGG UL 2818

放射能水平A类

Min. 7,5%

SHADE VARIATION
V3 High

Formato Size Format Format Tamaño Формат	Spessore Thickness Epaisseur Stärke Espesor Толщина mm	Pz. x Mq. Pieces x Sqm Pcs / M ² Stk. x Qm Pzs x Mc. Шт x Кв.М.	Pz. x Scat. Pieces x Box Pcs / Bte Stk. x Krt. Pzs x Caja Шт x Кор.	Mq. x Scat. Sqm x Box M ² / Bte Qm x Krt. Mc. x Caja Кв.М. x Кор.	Peso x Scat. Weight x Box Poids / Bte Gewicht x Krt. Peso x Caja Вес x Кор. Kg	Scat. x Pal. Boxes x Pal. Bte / Pal. Krt. x Pal. Cajas x Pal. Кор. x Подд.	Mq. x Pal. Sqm x Pal. M ² / Pal. Qm x Pal. Mc. x Pal. Кв.М x Подд.	Peso x Pal. Weight x Pal. Poids / Pal. Gewicht x Pal. Peso x Pal. Вес x Подд. Kg
120x278 Naturale	6,5	0,30	1	3,336	58,71			vedi sotto - see below
60x120 Naturale - Metalriddle	9,5	1,39	2	1,440	32,42	36	51,84	1167
90x90 Naturale	9,5	1,23	2	1,620	37,83	24	38,88	908
30x60 Naturale - Metalriddle	9,5	5,56	6	1,080	23,55	48	51,84	1130
30x30 Mosaico 5X5	9,5	11,11	5	0,450	10,88	60	27,00	653
6x24 Majolica Lux	9,5	69,44	36	0,518	9,47	95	49,25	900

Articolo Item Reference Artikel Articulo Артикул	Dimensione (cm) Size (cm) Format (cm) Format (cm) Tamaño (cm) Формат (cm)	Nr. Lastre No. of Slabs Nbre Dalles Anz. Platten N° de Placas Кол. Плит	Mq. x Imballo sqm per Pack m ² / Emballage qm pro Verpackung m ² por embalaje Кв.м. x упаковку	Peso Imballo (Kg) Weight of Packaging (kg) Poids Emballage (kg) Gewicht Verpackung (kg) Peso embalaje (kg) Вес упаковки (кг)	Peso Imballo+Lastre (Kg) Weight of Packaging + Slabs (kg) Poids Emballage+Dalles (kg) Gewicht Verpackung+Platten (kg) Peso embalaje + placas (kg) Вес упаковки + плит (кг)
Cassa - Crate - Caisse Kiste - Caja - Ящик	136,5x291,5x41,5h	18	60,05	120	1201
Cavalletto - A-Frame Chevalet de transport Transportgestell - Caballete Подставка	75x290x160h	40	133,44	180	2582

French

P. 1

Metallica est l'éclectique nouveauté de Viva : une collection de grandes dalles et bricks qui repose la chatoyante audace du métal. Les irisations de la calamine revêtent la surface d'un effet de matière, en pétrissant la lumière et en reformulant la variabilité chromatique de la tôle. L'effet métallique, décliné en quatre colorations, est déstructuré sous des jeux de lumière et sous des reflets sophistiqués qui définissent à la perfection les espaces modernes et les constructions d'avant-garde. Le métal se débarrasse de la froideur qui le relègue à élément industriel pour se glisser dans l'éclectisme de l'espace de vie, en l'interprétant avec des halos chatoyants, avec des reflets opalescents et avec des colorations sophistiquées, du noir à l'ardoise, en passant par l'acier et par le blanc. L'éclectisme de la collection atteint son summum avec MetalBrick, le format 6x24 cm inspiré des techniques Raku, mis au point pour former des compositions d'impact en exaltant les caractéristiques métalliques de la collection et en magnifiant ses reflets irisés. Le format Brick existe en cinq nuances - White, Grey, Blue, Green et Black - assorties aux couleurs des grandes dalles Metallica.

Deutsche

P. 1

Metallica ist die neue, eklektische Variante von Viva: Eine Kollektion großformatiger Platten und Bricks, deren Design schillerndes Metall in einer kühlen Optik interpretiert. Das Irisieren des Walzzunders verleiht der Oberfläche eine Materialität, die den durch die Modulierung des Lichts entstehenden Farbwechsel vom Blech effektiv nachempfunden. Die Metalloptik in vier Farbvarianten wird durch Lichtspiele und feine Reflexe wiedergegeben, die perfekt für moderne Raumwelten und bahnbrechende bauliche Gestaltungen geeignet sind. Das Metall legt seine kühle Ausstrahlung als industrielles Element ab, um sich in einen eklektischen Einrichtungsstil einzufügen und diesen durch schillernde Schleier, opaleszierende Reflexe und raffinierte Farben von Schwarz über Schiefergrau bis zu Stahlfarben und Weiß zu interpretieren. Der eklektische Stil der Kollektion findet seinen maximalen Ausdruck in MetalBrick, dem Format 6x24 cm, das auf die Raku-Tradition zurückgreift und für Kombinationen mit starker optischer Wirkung konzipiert wurde, indem die metallische Anmutung der Kollektion betont und die irisierenden Reflexe verstärkt werden. Das Brick ist in fünf verschiedenen Farben - White, Grey, Blue, Green und Black - in aus den Nuancen der großformatige Platten Metallica bestehenden Farbpaletten erhältlich.

Espanol

P. 1

Metallica es la nueva y ecléctica propuesta de Viva, una colección de placas grandes y bricks que vuelve a proponer la audacia cambiante del metal. La iridiscencia de la calamina le confiere un carácter matérico a la superficie, plasmando la luz y reinterpretando la mutabilidad cromática de la chapa. El efecto metálico, articulado en cuatro coloraciones, se traduce en juegos de luz y reflejos sofisticados que casan a la perfección con la definición de espacios modernos y con las construcciones de estilo vanguardista. El metal se despoja de la frialdad que lo relega a elemento industrial para sumergirse en el eclecticismo del espacio habitable, interpretándolo por medio de halos cambiantes, reflejos tornasolados y sofisticadas variantes cromáticas, del negro y el pizarra al acero y el blanco. El eclecticismo de la colección halla su máxima expresión con MetalBrick, el formato de 6 x 24 cm inspirado en las técnicas raku, proyectado para crear combinaciones de gran impacto, poniendo de relieve las características metálicas de la colección y amplificando sus reflejos iridiscientes. El brick se encuentra disponible en cinco colores - White, Grey, Blue, Green y Black - en una paleta cromática que incluye los tonos de las placas grandes de Metallica.

Russian

P. 1

Metallica - это новое, эклектичное предложение от Viva, коллекция крупноформатных плит и прямоугольной мелкоформатной плитки, предлагающая смелые переливающиеся оттенки металлического металла. Переливчатость железной окалины наделяет поверхность фактурностью, изменяя свет и пересматривая цветовую изменчивость листового металла. Металлический эффект в четырех цветах раскрывается игрой света и изысканными отблесками, которые хорошо подходят для оформления современных пространств и авангардных конструкций. Металл освобождается от своей бесчувственности, которая превращает его в промышленный материал, и погружается в эклектику жилого пространства, интерпретируя его переливчатыми разводами, опаловыми отблесками и изысканными цветами черного, темно-серого, стального, а также белого цвета. Эклектика коллекции находит свое наивысшее выражение в формате MetalBrick 6x24 см, источником вдохновения для которого послужила керамика раку. Эта плитка спроектирована для создания очень эффектных сочетаний, подчеркивая металлические характеристики материала и усиливая переливающиеся отблески. Плитка предлагается в пяти цветах: White, Grey, Blue, Green и Black, сочетающихся с оттенками крупноформатных плит Metallica.

ME TALL ICA

Thanks to:
Bellosta Rubinetterie
pag. 20 - pag. 27 - pag. 29



Viva is a brand of Emilceramica S.r.l. a socio unico	Sede Commerciale/ Amministrativa
emilgroup.it/viva emilgroup.it	Via Ghiarola Nuova, 29 - 41042 Fiorano Modenese (Mo) Italy T +39 0536 835111 - info@emilceramicagroup.it