

VIVA  
MADE

*Heritage*  
MONTPELLIER STONE

VIVA  
MADE

# Heritage

MONTPELLIER STONE





VIVA  
MADE

Heritage  
MONTPELLIER STONE

HERITAGE SI ISPIRA ALLA PIETRA DI MONTPELLIER, DA SECOLI USATA PER DARE LUSTRO A CASTELLI, CATTEDRALI E DIMORE NEL PROPRIO TERRITORIO DI ESTRAZIONE E NEL RESTO DEL MONDO, E RESTITUISCE TUTTA LA BELLEZZA DELLE SUE SFUMATURE CON QUATTRO SUGGESTIVE VARIANTI DI COLORE: IVORY, BEIGE, GREY, URBAN. LA COLLEZIONE È COMPOSTA DA 6 FORMATI DI FONDI E 2 DECORAZIONI FLOREALI. IL DECORO FLORITA PRESENTA UNA SUPERFICIE A RILIEVO TONO SU TONO CON EFFETTO SABBIAURA, CHE NEL FORMATO 40X80 PERMETTE UNA CONTINUITÀ DECORATIVA DI POSA. IL FLORITA DECO NEL FORMATO 20X20 RAPPRESENTA UN DISEGNO FLOREALE A RILIEVO SINGOLO, COLORATO CON PENNELLATURE SFUMATE. LA COLLEZIONE COSÌ REALIZZATA TRAMANDA UN PASSATO IMPORTANTE MA ASSUME UN LINGUAGGIO VERSATILE E CONTEMPORANEO, ASSICURANDO UNA PERFETTA COESISTENZA TRA ESTETICA E PRESTAZIONI PROGETTUALI.

Heritage is inspired by Montpellier stone, which has been used for centuries to embellish castles, cathedrals and private houses, both in the region where it is extracted and in the rest of the world. It conveys all the beauty of its shades with four striking colour variants: Ivory, Beige, Grey and Urban. The collection consists of 6 plain tile sizes and 2 floral decors. The Florita decor features a tone-on-tone relief surface with a sanding effect, which, in the 40x80 cm size, gives the installation decorative continuity. Florita Deco, in the 20x20 cm size, features a single-relief floral design, coloured with soft brushstrokes. The collection thus communicates an important past, while adopting a versatile, contemporary language, ensuring perfect coexistence between aesthetics and design performance.

# GREY

Pav. Nat. Rett. 60x120 - 23<sup>5</sup>/<sub>8</sub>"x47<sup>1</sup>/<sub>4</sub>" - Riv. Listelli Sfalsati Nat. 30x60 - 11<sup>13</sup>/<sub>16</sub>"x23<sup>5</sup>/<sub>8</sub>"



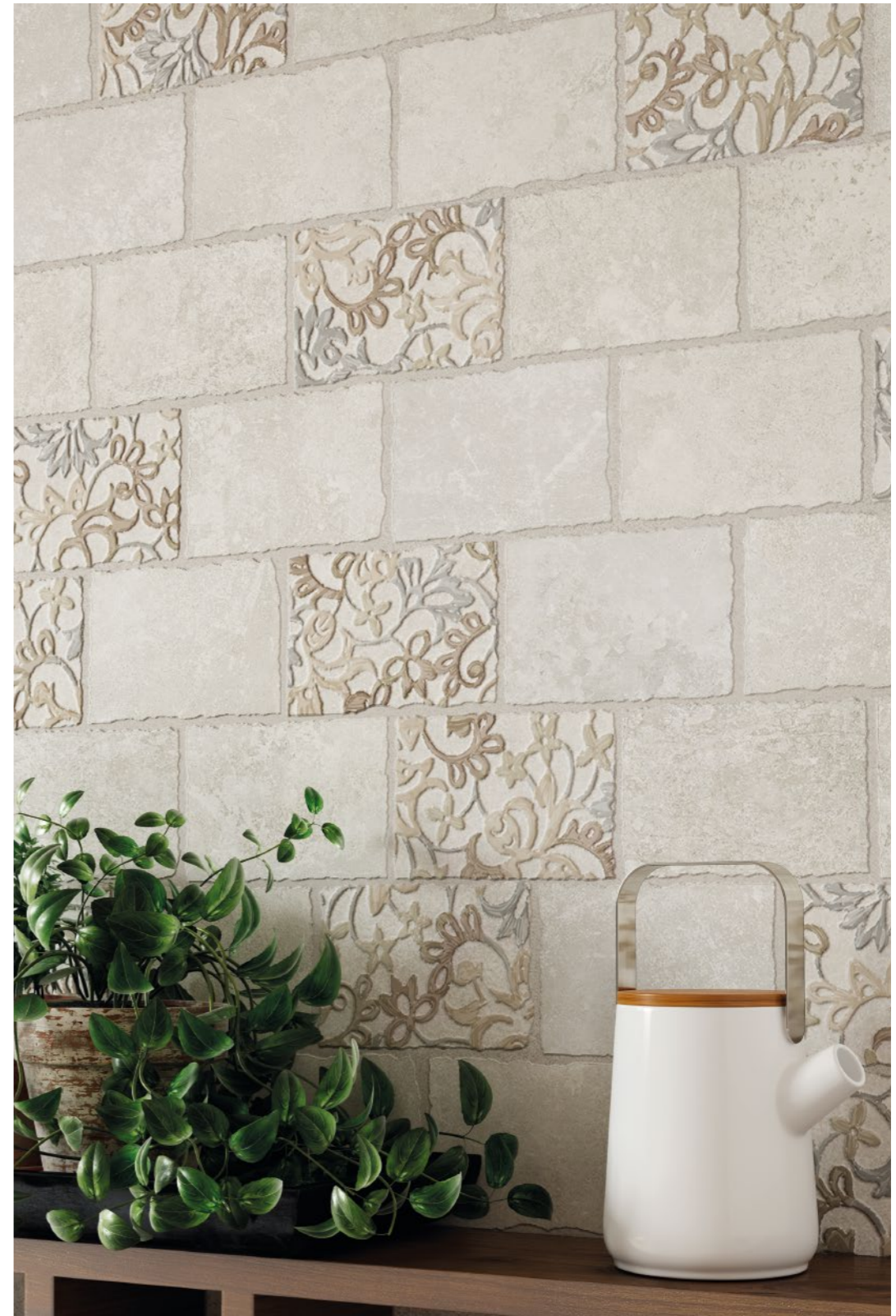
# IVORY

Pav. Nat. Rett. 60x120 - 23<sup>5/8</sup>"x47<sup>1/4</sup>" - Nat. Rett. 60x60 - 23<sup>5/8</sup>"x23<sup>5/8</sup>" - Nat. Rett. 30x60 - 11<sup>13/16</sup>"x23<sup>5/8</sup>"  
Riv. Mosaico Major Florita Deco Nat. 30x45 - 11<sup>13/16</sup>"x17<sup>11/16</sup>"





## IVORY



Riv. Mosaico Major Florita Deco Nat. 30x45 - 11<sup>13/16</sup>"x17<sup>11/16</sup>"  
Pav. Nat. Rett. 60x120 - 23<sup>5/8</sup>"x47<sup>1/4</sup>" - Nat. Rett. 60x60 - 23<sup>5/8</sup>"x23<sup>5/8</sup>" - Nat. Rett. 30x60 - 11<sup>13/16</sup>"x23<sup>5/8</sup>"

# URBAN

Pav. Nat. Rett. 80x80 - 31 1/2" x 31 1/2" - Nat. Rett. 40x80 - 15 3/4" x 31 1/2" - Riv. Florita Nat. Rett. 40x80 - 15 3/4" x 31 1/2"



# BEIGE

Pav. Nat. Rett. 80x80 - 31<sup>1</sup>/<sub>2</sub>"x31<sup>1</sup>/<sub>2</sub>" - Florita Deco Nat. Rett. 20x20 - 7<sup>7</sup>/<sub>8</sub>"x7<sup>7</sup>/<sub>8</sub>" - Riv. Florita Nat. 40x80 - 15<sup>3</sup>/<sub>4</sub>"x31<sup>1</sup>/<sub>2</sub>"





# BEIGE



Pav. Nat. Rett. 80x80 - 31<sup>1</sup>/<sub>2</sub>"x31<sup>1</sup>/<sub>2</sub>" - Florita Deco Nat. Rett. 20x20 - 7<sup>7</sup>/<sub>8</sub>"x7<sup>7</sup>/<sub>8</sub>"  
Riv. Florita Nat. Rett 40x80 - 15<sup>3</sup>/<sub>4</sub>"x31<sup>1</sup>/<sub>2</sub>"



# GREY

Pav. Grey Nat. Rett. 80x80 - 31<sup>1</sup>/<sub>2</sub>"x31<sup>1</sup>/<sub>2</sub>" - Riv. Ivory Nat. Rett. 40x80 - 15<sup>3</sup>/<sub>4</sub>"x31<sup>1</sup>/<sub>2</sub>" - Florita Grey Nat. Rett. 40x80 - 15<sup>3</sup>/<sub>4</sub>"x31<sup>1</sup>/<sub>2</sub>"



# URBAN

Pav. Nat. Rett. 80x80 - 31<sup>1</sup>/<sub>2</sub>"x31<sup>1</sup>/<sub>2</sub>" - Nat. Rett. 40x80 - 15<sup>3</sup>/<sub>4</sub>"x31<sup>1</sup>/<sub>2</sub>" - Riv. Florita Deco Nat. Rett. 20x20 - 7<sup>7</sup>/<sub>8</sub>"x7<sup>7</sup>/<sub>8</sub>"



# URBAN



Pav. Nat. Rett. 80x80 - 31<sup>1</sup>/<sub>2</sub>"x31<sup>1</sup>/<sub>2</sub>" - Nat. Rett. 40x80 - 15<sup>3</sup>/<sub>4</sub>"x31<sup>1</sup>/<sub>2</sub>"  
Riv. Florita Deco Nat. Rett. 20x20 - 7<sup>7</sup>/<sub>8</sub>"x7<sup>7</sup>/<sub>8</sub>"





## IVORY

Pav. Nat. Rett. 60x60 - 23<sup>5</sup>/<sub>8</sub>" x 23<sup>5</sup>/<sub>8</sub>"

Riv. Nat. Rett. 30x60 - 11<sup>13</sup>/<sub>16</sub>" x 23<sup>5</sup>/<sub>8</sub>" - Florita Deco Nat. Rett. 20x20 - 7<sup>7</sup>/<sub>8</sub>" x 7<sup>7</sup>/<sub>8</sub>"



# GREY

Pav. Nat. Rett. 120x120 - 47<sup>1</sup>/<sub>4</sub>"x47<sup>1</sup>/<sub>4</sub>"  
Riv. Nat. Rett. 40x80 - 15<sup>3</sup>/<sub>4</sub>"x31<sup>1</sup>/<sub>2</sub>"



**20MM**

# ESTERNI DI GRANDE VALORE ESTETICO

Heritage 20mm offre la possibilità di realizzare spazi esterni di grande valore estetico, senza rinunciare alle prestazioni tecniche. Le caratteristiche specifiche di Heritage 20mm permettono di integrare perfettamente il materiale con l'ambiente circostante, offrendo la possibilità di creare in modo semplice ed efficace camminamenti e percorsi outdoor. L'alto spessore di Heritage 20mm garantisce un'elevata resistenza rendendolo ideale negli ambienti interni ed esterni pubblici. Heritage 20mm è facile da posare su erba, su sabbia, su ghiaia. La posa a colla su massetto permette di realizzare pavimentazioni carrabili industriali e commerciali. Ideale per rampe di accesso e garage. Heritage 20mm è l'ideale per la creazione di pavimenti sopraelevati.



Grey Nat. Rett. 80x80 20mm

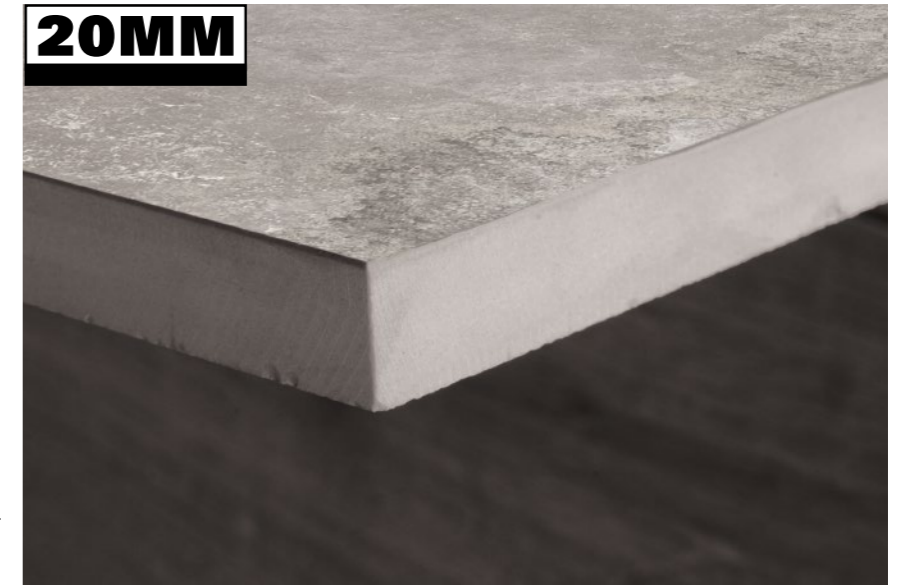


Grey Nat. Rett. 80x80 20mm

## OUTDOOR SPACES OF GREAT AESTHETIC VALUE

Heritage 20mm offers the chance to develop extremely aesthetically pleasing external spaces without compromising on technical expertise. The specific qualities of Heritage 20mm allow you to perfectly integrate the material in the surrounding environment, making it possible to create walkways and outdoor paths easily and effectively. The thickness of Heritage 20mm guarantees excellent resistance, making it ideal for use in both indoor and outdoor public spaces. Heritage 20mm is easy to lay on grass, sand and gravel. By gluing it down to screed it is possible to create industrial and commercial paved driveways. Ideal for access ramps and garages. Heritage 20mm is ideal for the creation of cavity floors.

**20MM**



### EXTÉRIEURS DE GRANDE VALEUR ESTHÉTIQUE

Heritage 20mm offre la possibilité de réaliser des espaces extérieurs d'une grande valeur esthétique, sans toutefois renoncer aux prestations techniques. Les caractéristiques spécifiques de Heritage 20mm permettent d'intégrer parfaitement le matériau à l'environnement ambiant, offrant la possibilité de créer simplement et efficacement des parcours faciles à nettoyer. L'épaisseur de Heritage 20mm garantit une résistance élevée aux charges et aux sollicitations, la rendant idéale pour l'intérieur et l'extérieur des espaces publics. Heritage 20mm est facile à poser sur l'herbe, le sable et le gravier. Une fois collé sur chape, le produit permet de réaliser des sols carrossables pour des espaces industriels et commerciaux. Idéal pour rampes d'accès et garages. Heritage 20mm est idéale pour la création de planchers surélevés.

### AUSSENBEREICHE MIT WERTIGER AUSSTRAHLUNG

Heritage 20mm bietet eine wertige Optik und ausgezeichnete Leistungsmerkmale und ist die ideale Lösung für die Gestaltung von Außenbereichen. Die spezifischen Eigenschaften von Heritage 20mm gestatten eine perfekte Einbindung des Materials in den räumlichen Kontext und die einfache Gestaltung von Geh- und Fahrwegen im Außenbereich. Die hohe Fliesenstärke von Heritage 20mm gewährleistet eine ausgezeichnete Robustheit. Damit erweist sich die Kollektion als ideal für öffentliche Innen- und Außenbereiche. Heritage 20mm lässt sich problemlos auf Gras, Sand und Kies verlegen. Für befahrbare industrielle und gewerbliche Bodenbeläge empfiehlt sich die Verbundverlegung auf Estrich. Ideal für Zufahrten und Garagen. Heritage 20mm ist die perfekte Lösung für Doppelböden.

### EXTERIORES DE GRAN VALOR ESTÉTICO

Heritage 20mm ofrece la posibilidad de revestir espacios exteriores de modo estéticamente muy agradable sin por ello tener que renunciar a unas magníficas prestaciones técnicas. Las características específicas de Heritage 20mm permiten integrar perfectamente el material en el entorno, brindando la posibilidad de crear de manera sencilla y eficaz caminitos y carriles al aire libre. El elevado grosor de Heritage 20mm garantiza una considerable resistencia, hecho por el que este tipo de material resulta de lo más idóneo para ámbitos públicos, tanto interiores como exteriores. Heritage 20mm se puede colocar fácilmente sobre superficies tan diversas como la hierba, la arena y la grava. Colocado con cola sobre la capa de relleno, permite realizar pavimentaciones transitables industriales y comerciales. Ideal para rampas de acceso y garajes. Heritage 20mm es un material de lo más dóneo para la creación de pavimentos sobre elevados.

### НАРУЖНОЕ ОФОРМЛЕНИЕ С ВЫСОКОЙ ЭСТЕТИЧЕСКОЙ ЦЕННОСТЬЮ

С помощью представленной в коллекции Heritage 20mm можно обустроить открытые площадки, придавая им высокую эстетическую ценность и не поступаясь какими-либо техническими характеристиками. Благодаря особым свойствам представленная в коллекции Heritage 20mm гармонирует с окружающей средой. С ее помощью можно легко проложить надежные дорожки и переходы вне помещений. Представленная в коллекции Heritage 20mm отличается высокой прочностью, а потому идеально подходит для обустройства помещений общественных зданий и прилегающих территорий. Представленная в коллекции Heritage 20mm легко укладывается на траву, песок и щебень. Укладка на клей поверх стяжки позволяет обустроить территорию для проезда на промышленных и коммерческих предприятиях. Идеально подходит для наклонных въездов и гаражей. Представленная в коллекции Heritage 20mm идеально подходит для монтажа фальшполов.





colori

formati

decori

pezzi speciali

colours - sizes - decors - trims

couleurs - formats - decors - pieces speciales

farben - formate - dekore - formteile

colores - tamaños - decorados - piezas especiales

цвета - форматы - декоры - специальные изделия

Beige

Urban

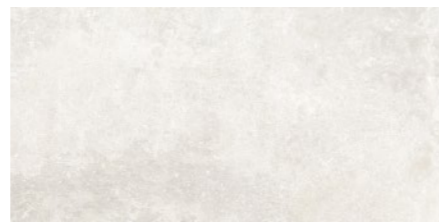
Ivory

Grey



**EGZR Ivory Nat. Rett.**  
120x120 - 47<sup>1/4</sup>"x47<sup>1/4</sup>"

85A ■



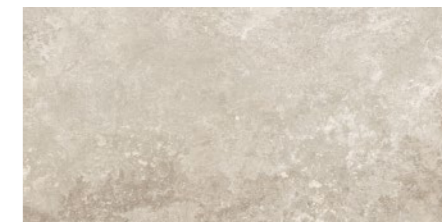
**EGMW Ivory Nat. Rett.**  
40x80 - 15<sup>3/4</sup>"x31<sup>1/2</sup>"

77 ■



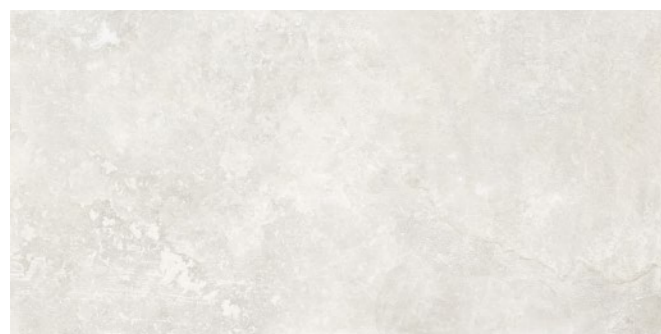
**EGZS Beige Nat. Rett.**  
120x120 - 47<sup>1/4</sup>"x47<sup>1/4</sup>"

85A ■



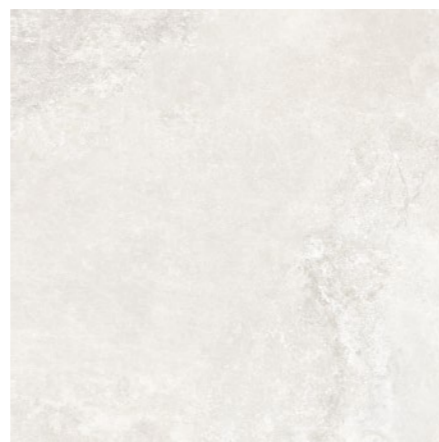
**EGMX Beige Nat. Rett.**  
40x80 - 15<sup>3/4</sup>"x31<sup>1/2</sup>"

77 ■



**EGM9 Ivory Nat. Rett.**  
60x120 - 23<sup>5/8</sup>"x47<sup>1/4</sup>"

79A ■



**EGMR Ivory Nat. Rett.**  
80x80 - 31<sup>1/2</sup>"x31<sup>1/2</sup>"

77 ■



**EGMA Beige Nat. Rett.**  
60x120 - 23<sup>5/8</sup>"x47<sup>1/4</sup>"

79A ■



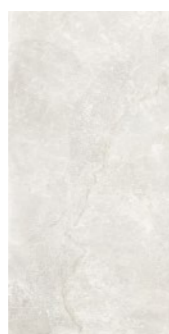
**EGMS Beige Nat. Rett.**  
80x80 - 31<sup>1/2</sup>"x31<sup>1/2</sup>"

77 ■



**EGMF Ivory Nat. Rett.**  
60x60 - 23<sup>5/8</sup>"x23<sup>5/8</sup>"

68 ■



**EGML Ivory Nat. Rett.**  
30x60 - 11<sup>13/16</sup>"x23<sup>5/8</sup>"

68 ■



**EGMG Beige Nat. Rett.**  
60x60 - 23<sup>5/8</sup>"x23<sup>5/8</sup>"

68 ■



**EGMM Beige Nat. Rett.**  
30x60 - 11<sup>13/16</sup>"x23<sup>5/8</sup>"

68 ■



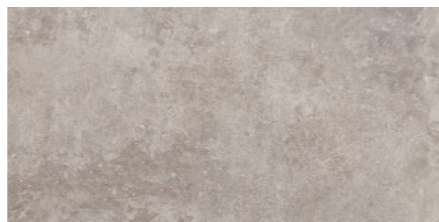
**EH01 Beige Nat. Rett.**  
80x80 - 31<sup>1/2</sup>"x31<sup>1/2</sup>"

871 ■



EGZT Grey Nat. Rett.  
120x120 - 47<sup>1/4</sup>"x47<sup>1/4</sup>"

85A ■



EGMY Grey Nat. Rett.  
40x80 - 15<sup>3/4</sup>"x31<sup>1/2</sup>"

77 ■



EGZU Urban Nat. Rett.  
120x120 - 47<sup>1/4</sup>"x47<sup>1/4</sup>"

85A ■



EGMZ Urban Nat. Rett.  
40x80 - 15<sup>3/4</sup>"x31<sup>1/2</sup>"

77 ■



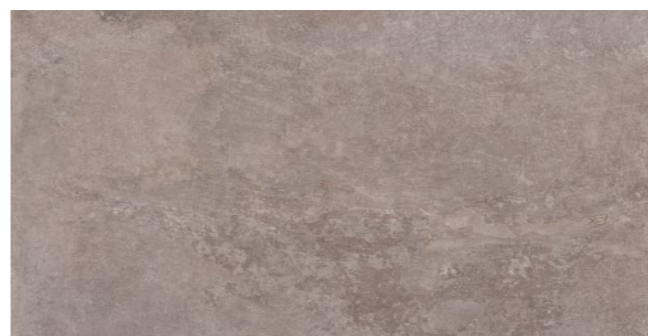
EGMC Grey Nat. Rett.  
60x120 - 23<sup>5/8</sup>"x47<sup>1/4</sup>"

79A ■



EGMT Grey Nat. Ret.  
80x80 - 31<sup>1/2</sup>"x31<sup>1/2</sup>"

77 ■



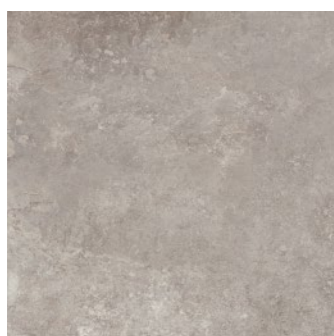
EGMD Urban Nat. Rett.  
60x120 - 23<sup>5/8</sup>"x47<sup>1/4</sup>"

79A ■



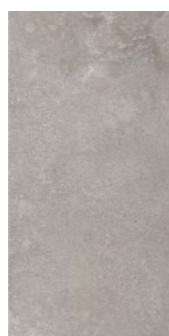
EGMU Urban Nat. Ret.  
80x80 - 31<sup>1/2</sup>"x31<sup>1/2</sup>"

77 ■



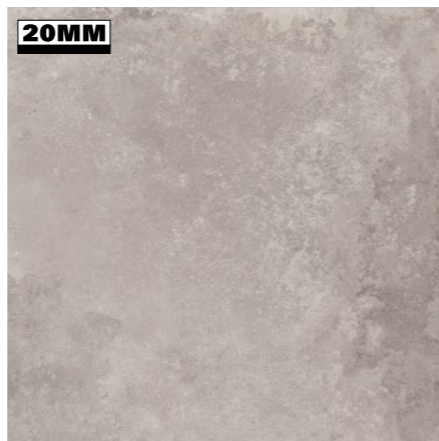
EGMH Grey Nat. Rett.  
60x60 - 23<sup>5/8</sup>"x23<sup>5/8</sup>"

68 ■



EGMN Grey Nat. Rett.  
30x60 - 11<sup>13/16</sup>"x23<sup>5/8</sup>"

68 ■



EH02 Grey Nat. Ret.  
80x80 - 31<sup>1/2</sup>"x31<sup>1/2</sup>"

871 ■



EGMJ Urban Nat. Rett.  
60x60 - 23<sup>5/8</sup>"x23<sup>5/8</sup>"

68 ■



EGMP Urban Nat. Rett.  
30x60 - 11<sup>13/16</sup>"x23<sup>5/8</sup>"

68 ■



EH03 Urban Nat. Ret.  
80x80 - 31<sup>1/2</sup>"x31<sup>1/2</sup>"

871 ■

**FLORITA**



EGN1 Ivory Nat. Rett.  
40x80 - 15<sup>3/4</sup>"x31<sup>1/2</sup>" 79A ■



EGN2 Beige Nat. Rett.  
40x80 - 15<sup>3/4</sup>"x31<sup>1/2</sup>" 79A ■



EGN3 Grey Nat. Rett.  
40x80 - 15<sup>3/4</sup>"x31<sup>1/2</sup>" 79A ■



EGN4 Urban Nat. Rett.  
40x80 - 15<sup>3/4</sup>"x31<sup>1/2</sup>" 79A ■

**MOSAICO MAJOR\***



EGTI Ivory Nat.  
30x45 - 11<sup>13/16</sup>"x17<sup>11/16</sup>" 96 ■



EGTM Beige Nat.  
30x45 - 11<sup>13/16</sup>"x17<sup>11/16</sup>" 96 ■



EGTN Grey Nat.  
30x45 - 11<sup>13/16</sup>"x17<sup>11/16</sup>" 96 ■



EGTP Urban Nat.  
30x45 - 11<sup>13/16</sup>"x17<sup>11/16</sup>" 96 ■

**MOSAICO MAJOR\*  
FLORITA DECO**



EGTR Ivory Nat.  
30x45 - 11<sup>13/16</sup>"x17<sup>11/16</sup>" 97 ■



EGTS Beige Nat.  
30x45 - 11<sup>13/16</sup>"x17<sup>11/16</sup>" 97 ■



EGTT Grey Nat.  
30x45 - 11<sup>13/16</sup>"x17<sup>11/16</sup>" 97 ■



EGTU Urban Nat.  
30x45 - 11<sup>13/16</sup>"x17<sup>11/16</sup>" 97 ■

\* Su rete in fibra - On fibre mesh backing - Sur filet en fibre de verre - Auf Glasfasernetz - Sobre malla de fibra - На волоконной сетке

**LISTELLI SFALSATI\***



EGU1 Ivory Nat.  
30x60 - 11<sup>13/16</sup>"x23<sup>5/8</sup>" 891 ■



EGU2 Beige Nat.  
30x60 - 11<sup>13/16</sup>"x23<sup>5/8</sup>" 891 ■



EGU3 Grey Nat.  
30x60 - 11<sup>13/16</sup>"x23<sup>5/8</sup>" 891 ■



EGU4 Urban Nat.  
30x60 - 11<sup>13/16</sup>"x23<sup>5/8</sup>" 891 ■

**MOSAICO 5X5\***

Tessera - Chip 4,8x4,8 - 1<sup>7/8</sup>"x1<sup>7/8</sup>"



EGTW Ivory Nat.  
30x30 - 11<sup>13/16</sup>"x11<sup>13/16</sup>" 90 ■



EGTX Beige Nat.  
30x30 - 11<sup>13/16</sup>"x11<sup>13/16</sup>" 90 ■

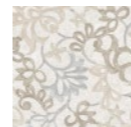


EGTY Grey Nat.  
30x30 - 11<sup>13/16</sup>"x11<sup>13/16</sup>" 90 ■

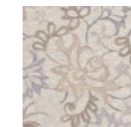


EGTZ Urban Nat.  
30x30 - 11<sup>13/16</sup>"x11<sup>13/16</sup>" 90 ■

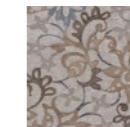
**FLORITA DECO**



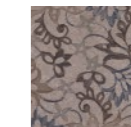
EGQ6 Ivory Nat. Rett.  
20x20 - 7<sup>7/8</sup>"x7<sup>7/8</sup>" 88 ■



EGQ7 Beige Nat. Rett.  
20x20 - 7<sup>7/8</sup>"x7<sup>7/8</sup>" 88 ■



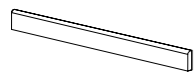
EGQ8 Grey Nat. Rett.  
20x20 - 7<sup>7/8</sup>"x7<sup>7/8</sup>" 88 ■



EGQ9 Urban Nat. Rett.  
20x20 - 7<sup>7/8</sup>"x7<sup>7/8</sup>" 88 ■

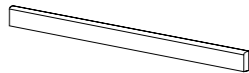
\* Su rete in fibra - On fibre mesh backing - Sur filet en fibre de verre - Auf Glasfasernetz - Sobre malla de fibra - На волоконной сетке

pezzi speciali - trims - piezas especiales - formteile - piezas especiales - специальные изделия



**BATTISCOPA - SKIRTING**  
7x60 - 2<sup>3/4</sup>"x23<sup>5/8</sup>"

EGU6 Ivory Nat. Rett.  
EGU7 Beige Nat. Rett.  
EGU8 Grey Nat. Rett.  
EGU9 Urban Nat. Rett.  
Pcs. Box. 15 - Ml. x Box 9,00 10 ■



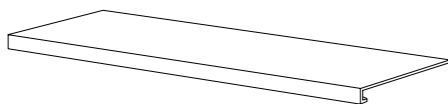
**BATTISCOPA - SKIRTING**  
4,6x80 - 1<sup>13/16</sup>"x31<sup>1/2</sup>"

EGUC Ivory Nat. Rett.  
EGUD Beige Nat. Rett.  
EGUE Grey Nat. Rett.  
EGUF Urban Nat. Rett.  
Pcs. Box. 12 - Ml. x Box 9,60 17 ■



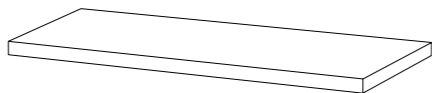
**GRADINO - STAIR TREAD**  
33x120 - 12<sup>15/16</sup>"x47<sup>1/4</sup>"

EGUH Ivory Nat. Rett.  
EGUJ Beige Nat. Rett.  
EGUK Grey Nat. Rett.  
EGUL Urban Nat. Rett.  
Pcs. Box. 2 - Ml. x Box 2,40 90 ■



**GRADONE - STEP**  
33x120x3,2x3,2 - 12<sup>15/16</sup>"x47<sup>1/4</sup>"x1<sup>1/4</sup>"x1<sup>1/4</sup>"

EGUN Ivory Nat. Rett.  
EGUP Beige Nat. Rett.  
EGUQ Grey Nat. Rett.  
EGUR Urban Nat. Rett.  
Pcs. Box. 2 - Ml. x Box 2,40 96 ■

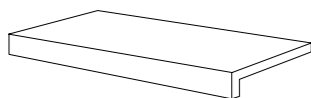


**ANGOLARE DX / SX - CORNER TILE DX / SX**  
33x120x3,2x3,2 - 12<sup>15/16</sup>"x47<sup>1/4</sup>"x1<sup>1/4</sup>"x1<sup>1/4</sup>"

EGUT / EGUU Ivory Nat. Rett.  
EGUU / EGUZ Beige Nat. Rett.  
EGUV / EGV0 Grey Nat. Rett.  
EGUW / EGV1 Urban Nat. Rett.  
Pcs. Box. 1 - Ml. x Box 1,20 98 ■

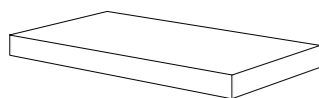
## 20MM

pezzi speciali - trims - piezas especiales - formteile - piezas especiales - специальные изделия



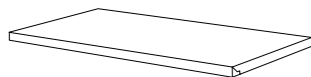
**GRADONE - STEP**  
33x80x5 (12<sup>15/16</sup>"x31<sup>1/2</sup>"x1<sup>15/16</sup>"

EHOE Beige Nat. Rett.  
EHOE Grey Nat. Rett.  
EHOE Urban Nat. Rett.  
Pcs. Box. 2 - Ml. x Box 1,60 90 ■



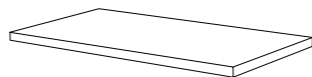
**ANGOLARE DX / SX - CORNER TILE DX / SX**  
33x80x5 (12<sup>15/16</sup>"x31<sup>1/2</sup>"x1<sup>15/16</sup>"

EHOJ / EHOH Beige Nat. Rett.  
EHOJ / EHOH Grey Nat. Rett.  
EHOJ / EHOH Urban Nat. Rett.  
Pcs. Box. 2 - Ml. x Box 1,60 96 ■



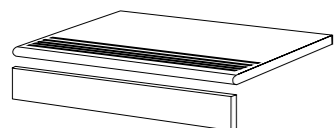
**TERMINALE - ENDINGPIECE**  
33x80x2,5 (12<sup>15/16</sup>"x31<sup>1/2</sup>"x1<sup>15/16</sup>"

EHO5 Beige Nat. Rett.  
EHO7 Grey Nat. Rett.  
EHOU Urban Nat. Rett.  
Pcs. Box. 2 - Ml. x Box 1,60 90 ■



**ANGOLARE TERMINALE DX / SX**  
ENDINGPIECE CORNER DX / SX  
33x80x2,5 (12<sup>15/16</sup>"x31<sup>1/2</sup>"x1<sup>15/16</sup>"

EHOW / EH10 Beige Nat. Rett.  
EHOX / EH11 Grey Nat. Rett.  
EHOY / EH12 Urban Nat. Rett.  
Pcs. Box. 2 - Ml. x Box 1,60 96 ■



**GRADINO - STAIR TREAD**  
33x80 (12<sup>15/16</sup>"x31<sup>1/2</sup>"

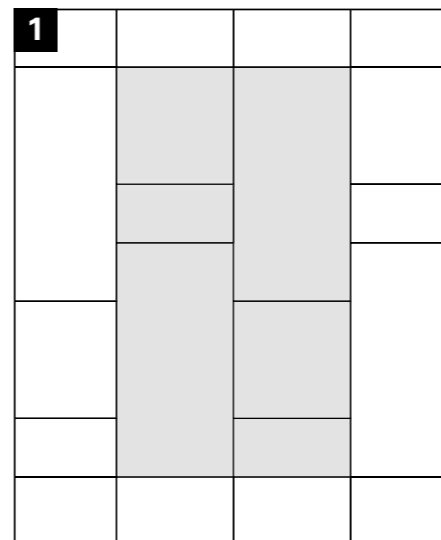
EH05 Beige Nat. Rett.  
EH06 Grey Nat. Rett.  
EH07 Urban Nat. Rett.  
Pcs. Box. 2 - Ml. x Box 1,60 90 ■

**ALZATA - RISER**  
16,5x80 (6<sup>1/2</sup>"x31<sup>1/2</sup>"

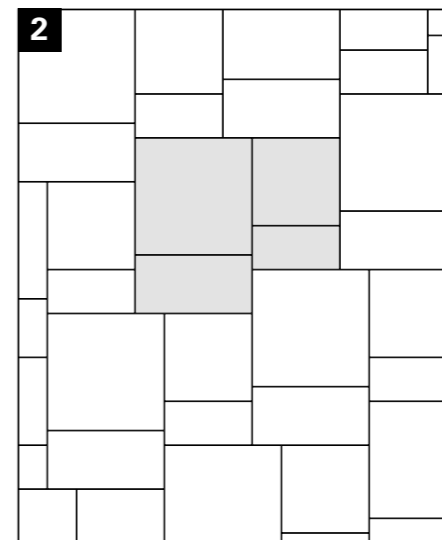
EH09 Beige Nat. Rett.  
EHOA Grey Nat. Rett.  
EH0C Urban Nat. Rett.  
Pcs. Box. 4 - Ml. x Box 3,20 53 ■

## Proposte di posa

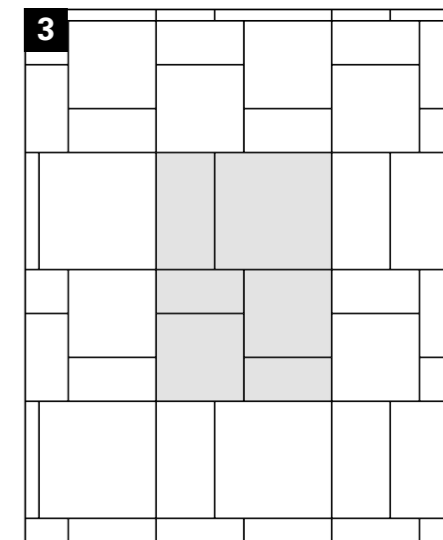
Installation suggestions - Croquis de pose - Verlegungsvorschläge - Sugerencias de composición - Предложения по укладке



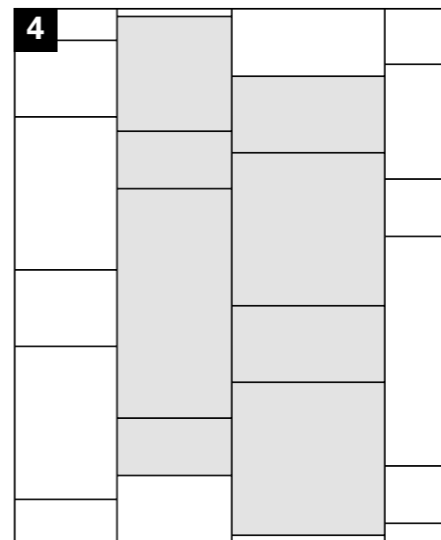
**60x120** 57,1%  
**60x60** 28,6%  
**30x60** 14,3%



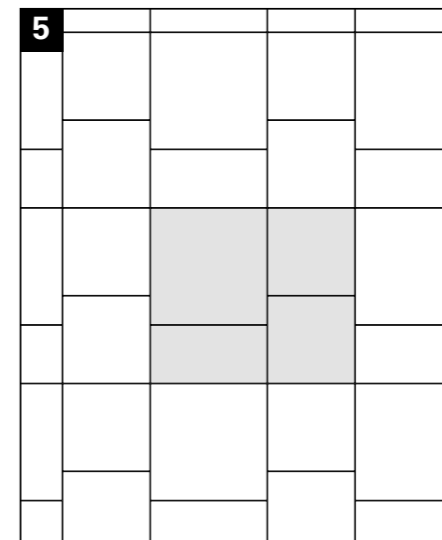
**80x80** 42,7%  
**60x60** 24,0%  
**40x80** 21,3%  
**30x60** 12,0%



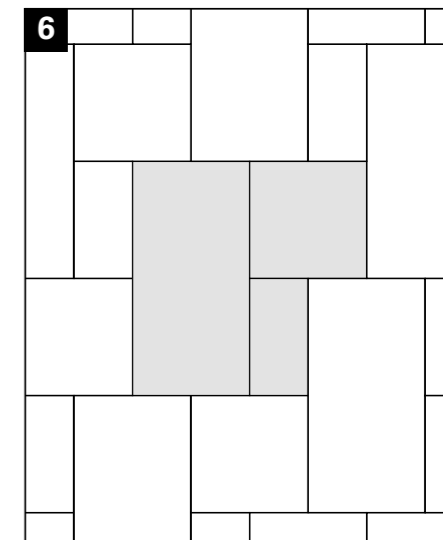
**80x80** 31,4%  
**60x60** 35,3%  
**40x80** 15,7%  
**30x60** 17,6%



**60x120** 21,5%  
**80x80** 38,1%  
**60x60** 10,7%  
**40x80** 19,0%  
**30x60** 10,7%



**80x80** 38,1%  
**40x80** 19,0%  
**60x60** 42,9%



**60x120** 57,1%  
**80x80** 28,6%  
**30x60** 14,3%

## FRENCH / DEUTSCHE / ESPANOL / RUSSIAN

P.1  
Heritage s'inspire de la pierre de Montpellier, utilisée depuis des siècles pour donner du prestige aux châteaux, cathédrales et résidences de son territoire d'extraction et du reste du monde. Elle restitue toute la beauté de ses nuances avec quatre variations de couleurs suggestives : Ivory, Beige, Grey, Urban. La collection comprend 6 formats de fonds et 2 décors floraux. Le décor Florita présente une surface en relief ton sur ton avec effet de sablage qui, au format 40x80 cm, permet une continuité décorative de la pose. Florita Deco, au format 20x20 cm, représente un motif floral en relief unique, coloré avec des coups de pinceau dégradés. La collection ainsi créée transmet un passé important mais adopte un langage polyvalent et contemporain, garantissant une coexistence parfaite entre esthétique et performances graphiques.

P.1  
Heritage inspiriert sich an dem Gestein aus Montpellier, das über Jahrhunderte verwendet wurde, um den Schlössern, Kathedralen und Landsitzen des Steinbruchgebietes sowie weltweit Glanz zu verleihen, und gibt die vollkommene Schönheit seiner Nuancen anhand vier faszinierender Farbvarianten wieder: Ivory, Beige, Grey, Urban. Die Kollektion besteht aus 6 Grundformaten und 2 Blumendekoren. Das Dekor Florita hat eine Reliefoberfläche Ton in Ton mit Sandstrahleffekt, die im Format 40x80 cm eine dekorative Kontinuität der Verlegung ermöglicht. Florita Deco im Format 20x20 cm weist ein mit abgetönten Pinselstrichen koloriertes Blumendesign mit einer Hochverzierung auf. Die in diesem Sinne umgesetzte Kollektion übermittelt eine bedeutende Vergangenheit in einer vielseitigen und zeitgenössischen Sprache und gewährleistet die perfekte Koexistenz von Ästhetik und planerischen Leistungen.

P.1  
Heritage se inspira en la piedra de Montpellier, desde hace siglos utilizada para dar lustre a castillos, catedrales y moradas en su propio territorio de extracción y en el resto del mundo, y transmite toda la belleza de sus tonalidades a través de cuatro sugestivas variantes cromáticas: Ivory, Beige, Grey y Urban. La colección se compone de seis formatos de fondos y dos de decoraciones florales. La decoración Florita presenta una superficie en relieve tono sobre tono con efecto arenado que, en el formato de 40 x 80 cm, permite mantener la continuidad ornamental en la colocación. La decoración Florita Deco, en el formato de 20 x 20 cm, representa un dibujo floral en relieve sencillo, coloreado con pinceladas degradadas. Gracias a esta configuración la colección transmite un pasado significativo pero al mismo tiempo adopta un lenguaje versátil y contemporáneo, asegurando una perfecta coexistencia entre la estética y las prestaciones proyectivas.

P.1  
Источником вдохновения для Heritage послужил камень из Монпелье, который много веков использовался для украшения замков, соборов и жилья знати, как близ места его добычи, так и во многих других уголках мира. Коллекция воссоздает всю красоту оттенков камня четырьмя вариантами цвета: Ivory, Beige, Grey, Urban. Эта коллекция состоит из 6 форматов фоновых материалов и 2 цветочных декоров. Декор Florita предлагает рельефную поверхность тон в тон с пескоструйным эффектом, которая в формате 40x80 см создает декоративную непрерывность укладки. Florita Deco в формате 20x20 см предлагает цветочный декор с одиночным рельефом, расцвеченный размытыми мазками. Созданная таким образом коллекция воспроизводит славное прошлое универсальным и современным языком, гарантируя великолепное сосуществование эстетики и достоинства проекта.



CARATTERISTICHE TECNICHE Technical Features - Caracteristiques Techniques - Technische Eigenschaften Technische Eigenschaften - Características Técnicas - Технические Характеристики		NORMA Standard - Norme Norm - Norma - Норма	VALORI Value - Valeur Vorgabe - Valor - Средние	
	<b>PLANARITÀ</b> Flatness Planéité Ebenflächigkeit Planaridad Плоскостность	UNI EN ISO 10545/2	± 0,26% / ± 1,5 mm	
		ASTM C485 CALIBRATED ± 0,75% (MAX ± 0,09 in)	-	
		ASTM C485 RECTIFIED ± 0,40% (MAX ± 0,05 IN-SIZE ≤ 60 cm) (MAX ± 0,07 IN-SIZE > 60 cm)	± 0,25%	
	<b>ASSORBIMENTO D'ACQUA (VALORE MEDIO IN %)</b> Water absorption (Average value expressed in %) - Absorption d'eau (Valeur moyenne en %) Wasseraufnahme (Durchschnittswert in %) - Absorción de agua (Valor medio en %) Поглощение воды	UNI EN ISO 10545/3 ≤ 0,5 %	CONFORME	
		ASTM C373	COMPLIANT	
	<b>RESISTENZA ALLA FLESSIONE</b> Modulus of rupture - Resistance a la flexion - Biegefestigkeit Resistencia a la flexion - Прочность на изгиб	UNI EN ISO 10545/4	<b>10 mm</b>	<b>20MM</b>
			≥ 50 N/mm <sup>2</sup>	≥ 50 N/mm <sup>2</sup>
	<b>FORZA DI ROTTURA</b> Breaking strength - Résistance à la rupture - Bruchlast - Resistencia a la rotura - Разрывное усилие	UNI EN ISO 10545/4	≥ 2000 N	≥ 4000 N
			ASTM C648	250 Lbs
	<b>RESISTENZA AL GELO</b> Frost resistance - Résistance au gel - Frostbeständigkeit Resistencia a las heladas - Морозостойкость	UNI EN ISO 10545/12 ASTM C1026	CONFORME	
			UNAFFECTED	
	<b>RESISTENZA CHIMICA AD ALTE E BASSE CONCENTRAZIONI DI ACIDI E BASI</b> Chemical resistance to high and low acid and basic concentrations Résistance chimique aux hautes et basses concentrations d'acides et de bases Chemikalienfestigkeit bei hohen und niedrigen Konzentrationen von Säuren und Basen Resistencia química con concentraciones altas y bajas de ácidos y bases Химическая стойкость к высоким и низким концентрациям кислот и щелочей	UNI EN ISO 10545/13 ASTM C-650	GA - GLA - GHA	
			UNAFFECTED	
	<b>RESISTENZA ALLE MACCHIE</b> Stain resistance - Résistance aux taches - Fleckenbeständigkeit Resistencia a las manchas - Стойкость к образованию пятен	UNI EN ISO 10545/14 CTI 81-7D	5	
			NO EVIDENT VARIATION	
	<b>COEFFICIENTE DI ATTRITO</b> Slip resistance Coefficient de glissement Rutschfestigkeit Barfußbereich Coeficiente de atrito medio Кoeffициент трения	DIN 51130 DIN 51097 ANSI A 137.1- 2012 DCOF (Section 9.6) B.C.R.A. AS 4586: 2013 Slip resistance classification of new pedestrian surface materials BS 7976-2: 2002 Pendulum testers ENV 12633-2006 Method of determination of unpolished and polished slip/ skid resistance value	<b>NATURALE</b>	<b>20MM</b>
			R10	R11
			B (A+B)	C (A+B+C)
			WET ≥ 0,42	WET ≥ 0,42
			≥ 0,40	≥ 0,40
			P2	P4
			< 36 Moderate Slip potential	> 36 Low Slip Potential
			1	3

Per maggiori chiarimenti sui dati tecnici e sulla garanzia consultare il catalogo generale in vigore. - For further information on technical specifications, please consult our up-dated general catalogue. - Pour toutes informations supplémentaires sur les données techniques et sur les garanties, veuillez consulter le catalogue general en vigueur. - Für weitere Informationen über technische Daten und Garantie beziehen sie sich bitte auf den aktuellen Gesamtkatalog. - Para posteriores informaciones sobre los datos técnicos y la garantía, vease el catalogo general en vigor. - Более подробную информацию о технических данных и гарантии смотрите в действующем сводем катал.



Formato Size Format Formato Formato cm	Spessore Thickness Epaisseur Stärke Espesor Толщина mm	Pz. x Mq. Pieces x Sqm Pcs / M <sup>2</sup> Stk. x Qm Pzs x Mc. Шт x Кв.М.	Pz. x Scat. Pieces x Box Pcs / Bte Stk. x Krt. Pzs x Caja Шт x Кор.	Mq. x Scat. Sqm x Box M <sup>2</sup> / Bte Qm x Krt. Mc. x Caja Кв.М. x Кор.	Peso x Scat. Weight x Box Poids / Bte Gewicht x Krt. Peso x Caja Вес x Кор. Kg	Scat. x Pal. Boxes x Pal. Bte / Pal. Krt. x Pal. Cajas x Pal. Кор. x Подд.	Mq. x Pal. Sqm x Pal. M <sup>2</sup> / Pal. Qm x Pal. Mc. x Pal. Кв.М x Подд.	Peso x Pal. Weight x Pal. Poids / Pal. Gewicht x Pal. Peso x Pal. Вес x Подд. Kg
120x120 Naturale	10	0,69	1	1,440	32,43	36	51,84	1167
80x80 Naturale	10	1,56	2	1,280	30,67	42	53,76	1288
40x80 Naturale	10	3,13	3	0,960	23,12	28	26,88	647
60x120 Naturale	10	1,39	2	1,440	33,63	36	51,84	1211
60x60 Naturale	10	2,78	3	1,080	24,86	40	43,20	994
30x60 Naturale	10	5,56	6	1,080	24,76	40	43,20	990
40x80 Decoro Florita Nat	10	3,13	3	0,960	23,12	28	26,88	647
20x20 Decoro Florita Deco Nat	10	25,00	17	0,680	13,84	72	48,96	996
30x30 Mosaico 5x5	10	11,11	5	0,450	10,82	60	27,00	649
30x60 Listelli sfalsati	10	5,56	4	0,720	17,15	30	21,60	515
30x45 Mosaico Major	10	7,4	5	0,675	15,5	40	27,00	620
30x45 Mosaico Major Florita Deco	10	7,4	5	0,675	15,5	40	27,00	620
80x80 Naturale	20	1,56	1	0,64	29,936	45	28,88	1347,12



A Brand of Emileramica S.r.l. a socio unico



Viva Made is a brand of Emilceramica S.r.l. a socio unico	Sede commerciale/amministrativa
info@emilceramicagroup.it emilgroup.it/viva	Via Ghiarola Nuova, 33/29 - 41042 Fiorano Modenese (Mo) - Italy T +39 0536 998701 F +39 0536 998702

