

# TECHNICOLOR

COLOURS REFRESH.



## 41zero42

La semplicità di un codice d'avviamento postale per identificare un luogo d'appartenenza e tutti i valori che ad esso sono legati.

Uno spazio creativo, che mira all'eccellenza del materiale ceramico, all'importanza della sua ricerca e ai suoi contenuti.

Un team giovane tenuto unito da interessi comuni. Un linguaggio che prende forma dalla contaminazione di diversi elementi provenienti da svariati contesti.

Siamo convinti che per apportare qualcosa di stimolante si debba sia ricercare dentro i propri confini sia fuori da essi. La chiusura è limitante e d'altra parte, pensare che solo il diverso possa essere nuovo è riduttivo. È il giusto equilibrio tra questi due aspetti che ci anima.

Quando progettiamo, lo sguardo è rivolto allo spazio, all'atmosfera che deve riflettere; pensiamo che all'interno di un ambiente il nostro obiettivo sia diventare strumenti al servizio del progetto. Molta importanza viene data al concetto di trasversalità tra le nostre collezioni per dare enfasi al modo di esprimere al meglio il nostro progetto integrato. Il nostro sguardo è ben saldo verso tre direttive: il passato, come memoria e conoscenza pregresse da non dimenticare; il presente, come resa estetica; il futuro, come ricerca tecnologica. Per noi, un'idea o un progetto deve necessariamente trasmettere e veicolare un contenuto, una storia.

Così le storie - che ci emozionano, appassionano e che cerchiamo di raccontarvi - divengono la linfa della nostra curiosità e creatività.

Chiamateci cantastorie, non ci offenderemo.

The simplicity of a ZIP code to identify a place of belonging and all the values that are related to it.

A creative space, which aims for excellence in ceramics, the importance of his research and its content. A young team held together by common interests.

A language that is shaped by the contamination of elements from many different contexts.

We are convinced that to make something stimulating to the eye, one should seek outside ones confinements as well as within. Closure is limiting, think that only the "unique" is considered to be new this is reductive. It is the right balance between these two aspects that animate us.

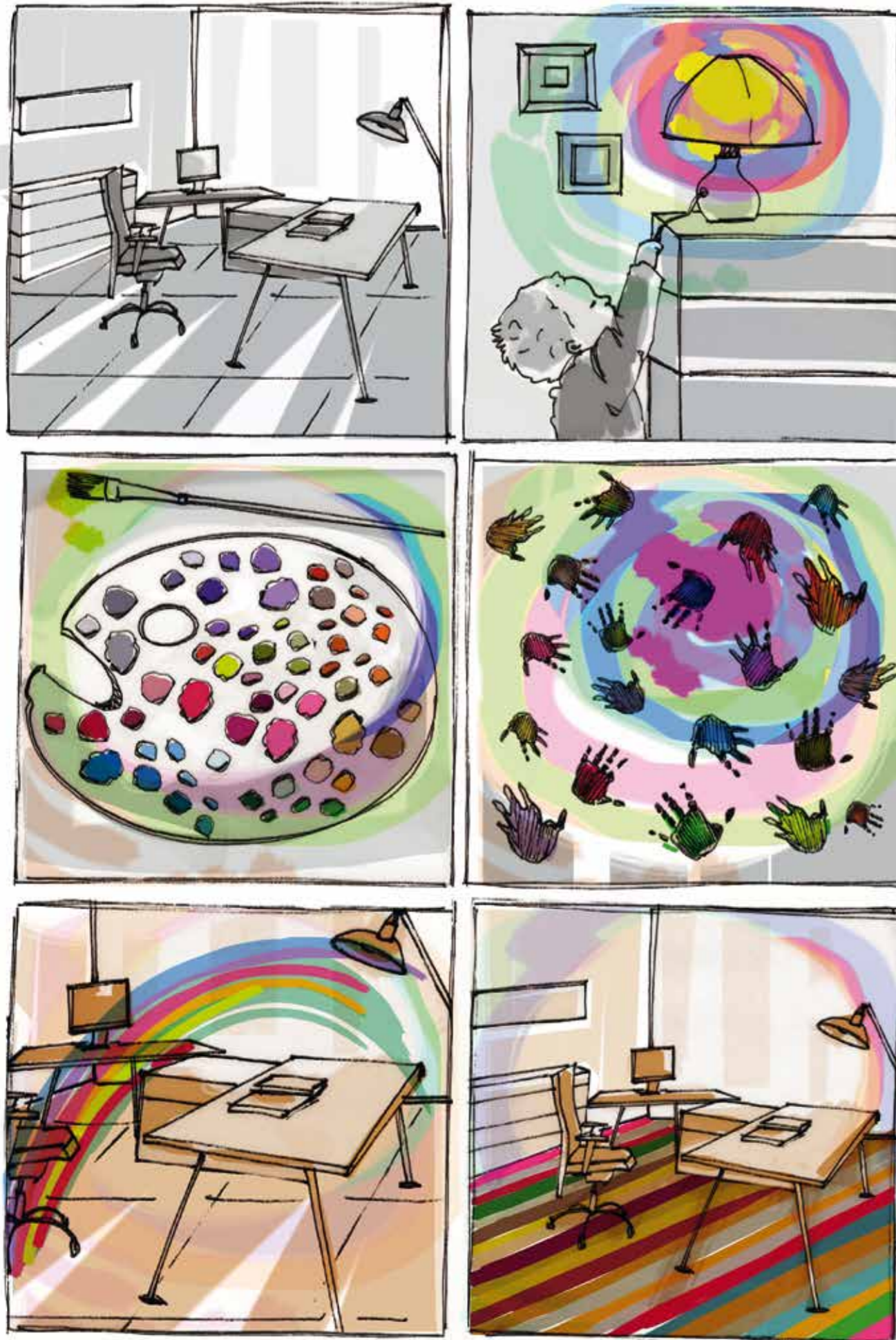
When we design, our attention is fixed to space, the atmosphere that it should reflect; we think that within an environment, our goal is to become tools of the project.

Importance is given to the concept of being transversal between our collections to give emphasis on the way we want to express our project.

Our eyes are focused on three guidelines: the past, for memory and prior knowledge not to forget; the present, for aesthetic; the future, for technological research.

An idea or a project needs to transmit and convey content, a story. The stories - that excite us, that we are passionate about and that we try to tell - become the lifeblood of our curiosity and creativity.

Call us storytellers, we will not be offended.



## TECHNICOLOR

Era il 1939 e milioni di persone hanno visto in anteprima Il mago di Oz a colori: il processo Technicolor è stata una delle prime tecnologie che ha portato il colore al cinema. A 4 anni dal lancio di una delle nostre collezioni più identificative, abbiamo deciso di consolidare tale argomento. Nasce Technicolor, prodotto industriale creato su una base grafica di un blend di 11 essenze lignee differenti. 3 tonalità neutre, Bianco, Beige, Nero, 15 colorazioni brillanti, un bianco e nero assoluti. Un nuova proporzione, un formato lungo e affusolato. Una differente tecnologia produttiva. Creare ambienti monocromatici e o multicolore ora è possibile grazie alle sue caratteristiche tecniche che lo rendono utilizzabile sia per rivestimenti sia per pavimenti in spazi privati e pubblici. Solo una caratteristica è rimasta invariata: la possibilità interpretativa da parte del committente di utilizzare il colore a suo piacimento. Life in technicolor!

It was 1939 and millions of people previewed The Wizard of Oz in colour: the Technicolor process was one of the first technologies that brought colour to the cinema. 4 years on from the launch of one of our most significant collections, we decided to consolidate this topic. Technicolor arrives, an industrial product created on a graphic base of a blend of 11 different wood species. 3 neutral shades, White, Beige, Black, 15 Bright Colours, Absolute Black & White. A new proportion, a long, tapered shape. A different productive technology. Creating monochrome or multicoloured environments is now possible thanks to their technical characteristics that make it useable both for wall coverings and flooring in private and public spaces. Just one feature has remained unchanged: the customer's interpretive ability to use the colour as it likes. Life in technicolor!

**UN NUOVA PROPORZIONE, UN FORMATO LUNGO E AFFUSOLATO.**  
A NEW PROPORTION, A LONG, TAPERED SHAPE.



**11**

**ESSENZE LIGNEE DIFFERENTI.**  
BASE OF A BLEND OF 11 DIFFERENT.



**3**

TONALITÀ NEUTRE, BIANCO, BEIGE, NERO.  
3 NEUTRAL SHADES, WHITE, BEIGE, BLACK.



UN BIANCO E NERO ASSOLUTI.  
ABSOLUTE BLACK & WHITE.



**15**

COLORAZIONI BRILLANTI.  
15 BRIGHT COLOURS.





PUBLIC SPACES →

SIMULATION 1  
BISTROT

→ Wall



TC16 - 100%

→ Floor



TC04 - 87%



TC05 - 11%



TC19 - PURE WHITE - 2%





TC16



TC19 - TC05



**SIMULATION 2**  
RECREATIONAL AREA

→ Floor



TC16 - 85%



TC06 - 5%



TC01 - WHITE - 5%



TC19 - PURE WHITE - 5%



**SIMULATION 3**  
COFFEE

→ **Wall**



TC14 - 20%



TC03 - BLACK - 40%



TC20 - PURE BLACK - 40%

→ **Floor**



TC14 - 100%



**SIMULATION 4**  
DESK

→ Floor



TC18 - 25%



TC17 - 25%



TC03 - BLACK - 25%



TC20 - PURE BLACK - 25%





TC03 - TC20



TC19 - TC11 - TC13 - TC02 - TC01

**SIMULATION 5**  
OFFICE

→ Floor



TC13 - 6%



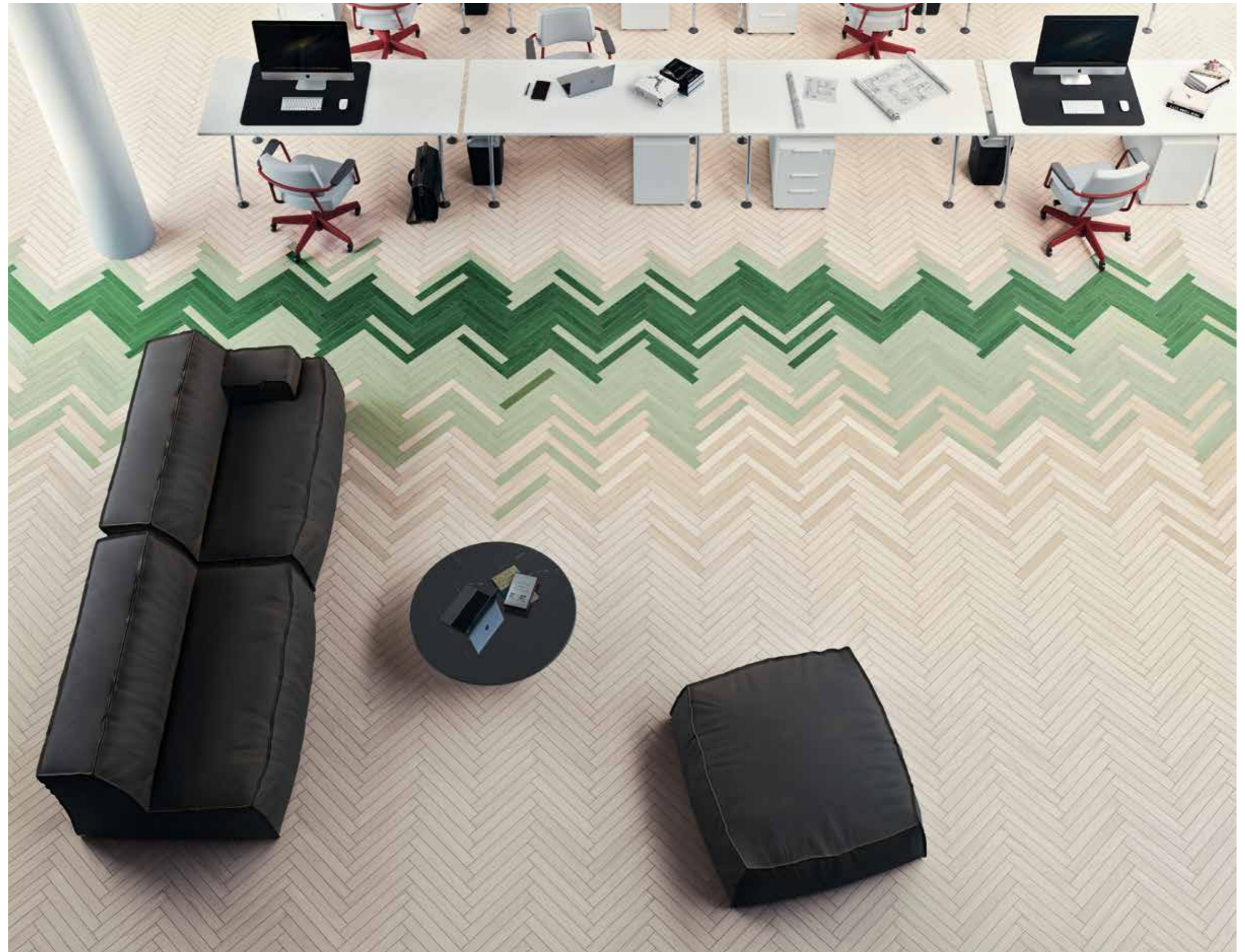
TC11 - 8%



TC02 - BEIGE - 6%



TC01 - WHITE - 80%



## RESIDENTIAL SPACES →

### SIMULATION 1 LIVING

#### → Floor



TC20 - PURE BLACK - 10%



TC18 - 5%



TC17 - 20%



TC16 - 10%



TC15 - 10%



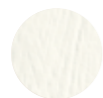
TC05 - 10%



TC04 - 10%



TC01 - WHITE - 10%



TC19 - PURE WHITE - 15%



**SIMULATION 2**  
KITCHEN

→ Floor



TC08 - 20%



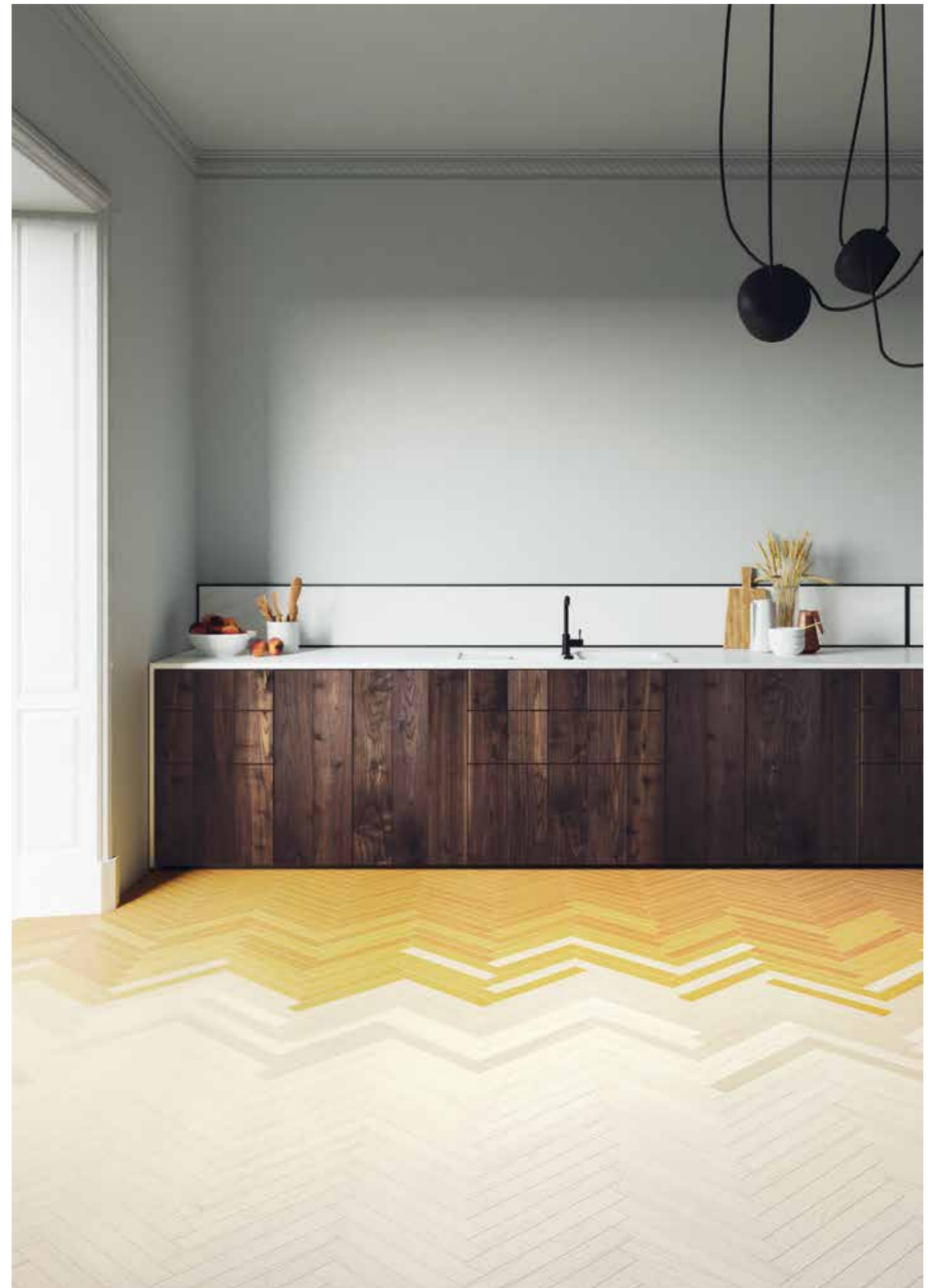
TC09 - 10%

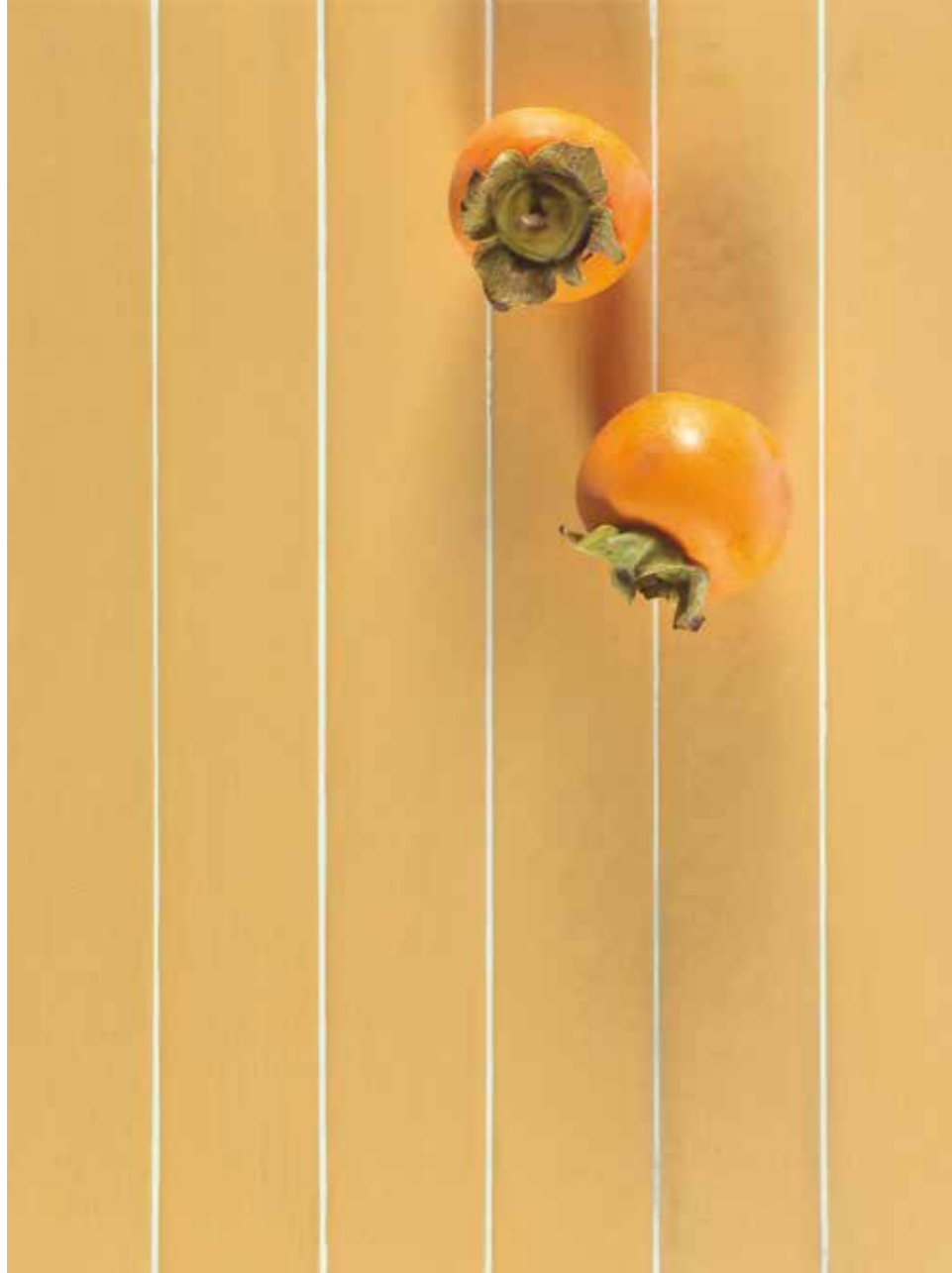


TC02 - BEIGE - 10%



TC01 - WHITE - 60%





TC09



TC19 - TC01 - TC02



**SIMULATION 3**  
BATHROOM

→ **Wall**



TC17 - 100%

→ **Floor**



TC17 - 60%



TC02 - BEIGE - 40%



**SIMULATION 4**  
OUTDOOR

→ Wall



TC12 - 10%



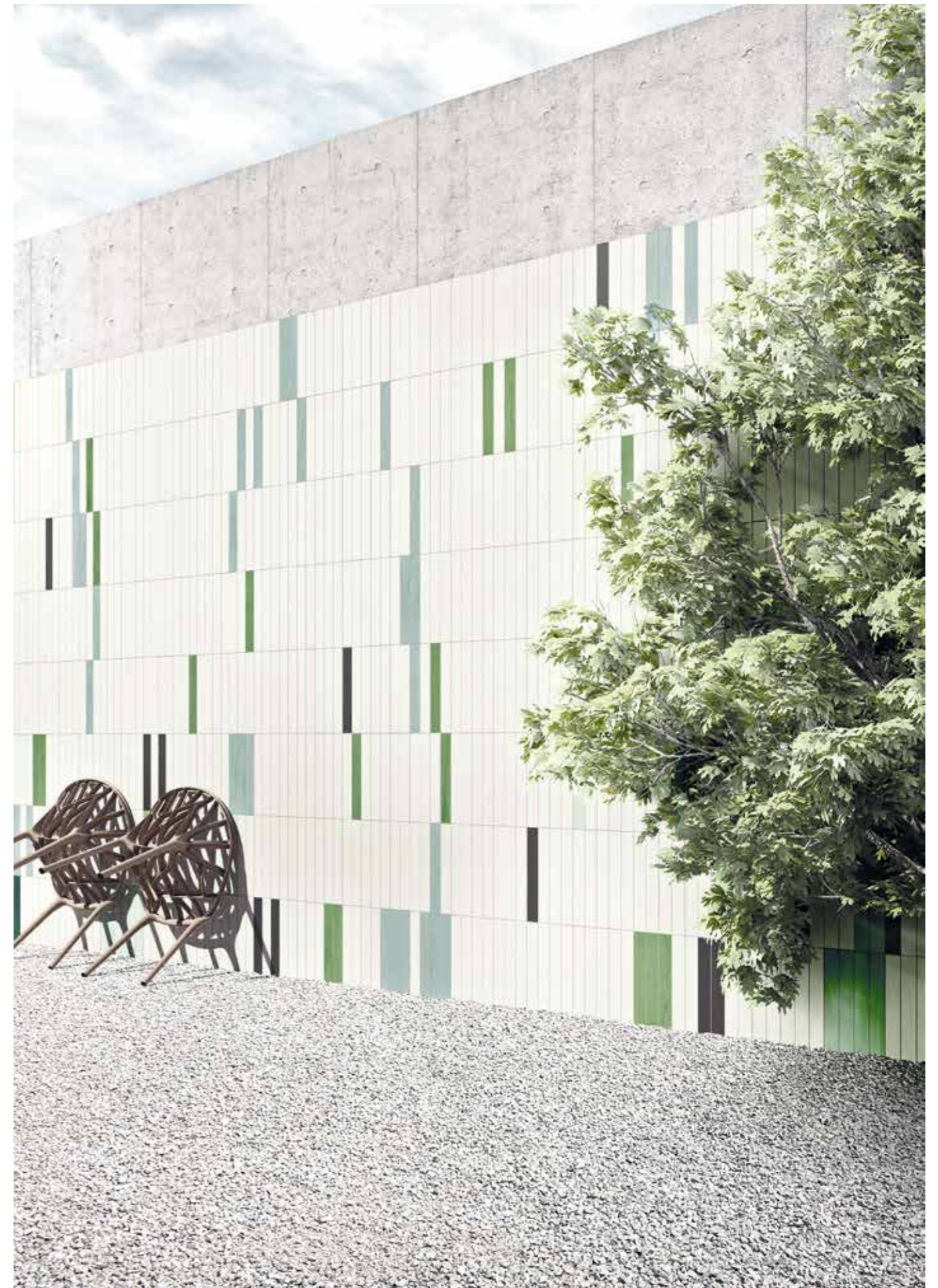
TC16 - 10%



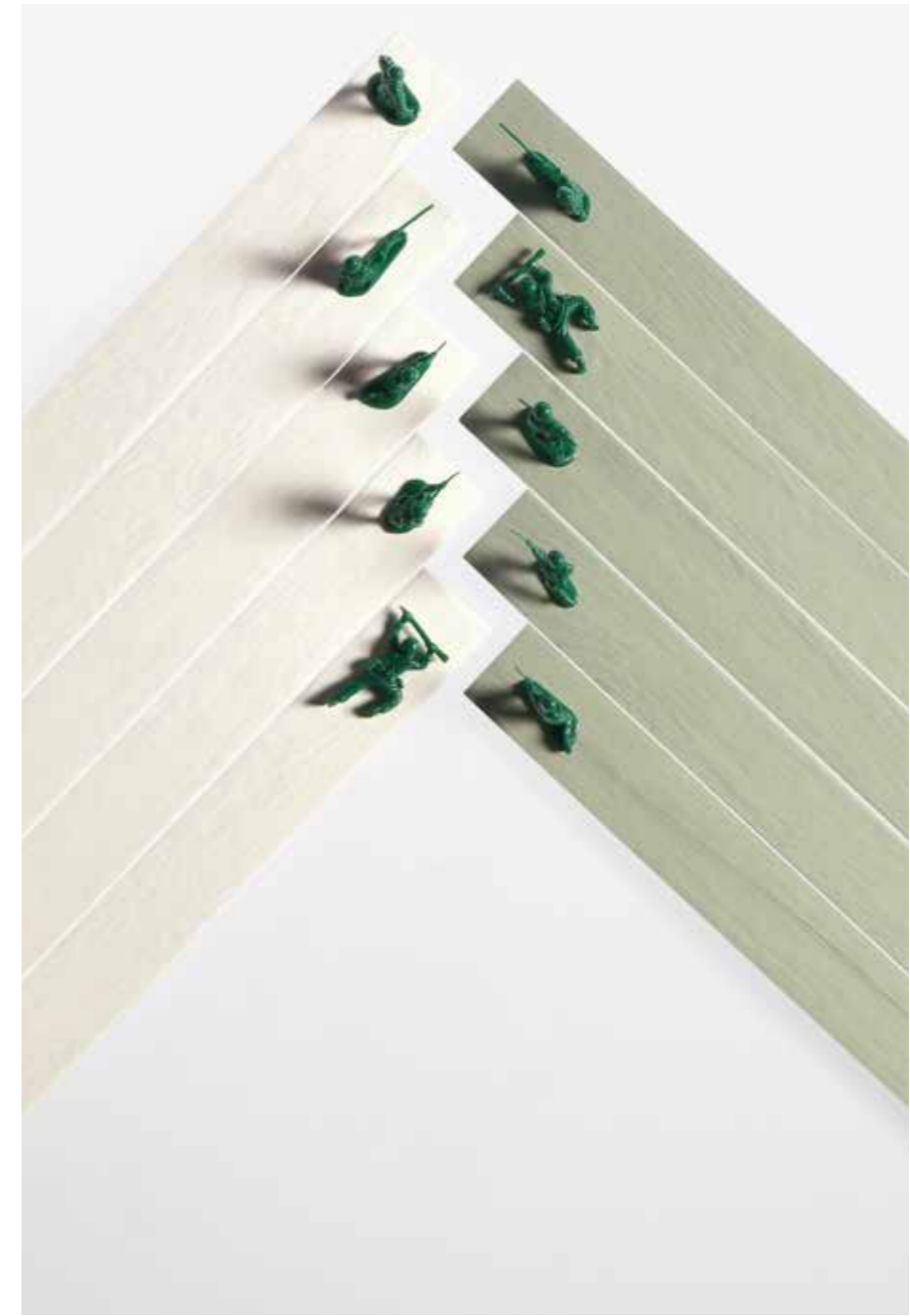
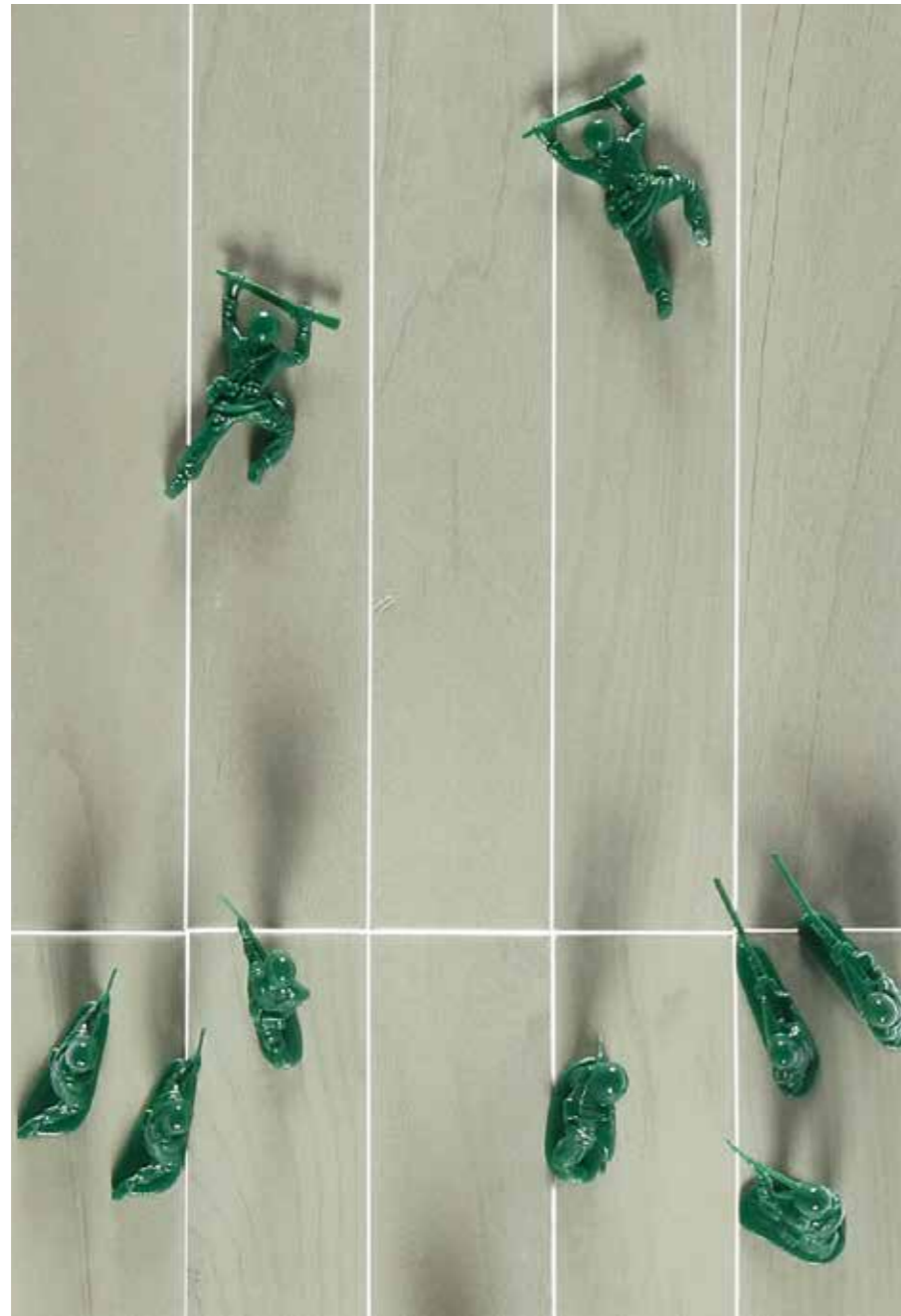
TC19 - PURE WHITE - 70%



TC20 - PURE BLACK - 10%



**DIVERTITEVI A TROVARE NUOVE COMBINAZIONI!**  
ENJOY AND FIND YOUR OWN ONES!



# TECHNICOLOR

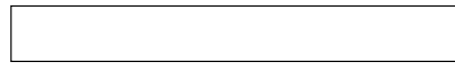
TECHNOLOGY GRES PORCELLANATO SMALTATO - GLAZED PORCELAIN

FINISH NATURALE - NATURAL

THICKNESS 10mm

## SIZES

5x37,5 2"x15"



TC19 PURE WHITE - 410TC19



TC20 PURE BLACK - 410TC20

Superficie caratterizzata da struttura senza grafica.  
Surface enhanced by only structure with no graphic.



TC01 WHITE - 410TC01



TC02 BEIGE - 410TC02



TC03 BLACK - 410TC03



TC04 - 410TC04



TC05 - 410TC05



TC06 - 410TC06



TC07 - 410TC07



TC08 - 410TC08



TC09 - 410TC09



TC10 - 410TC10



TC11 - 410TC11



TC12 - 410TC12



TC13 - 410TC13



TC14 - 410TC14



TC15 - 410TC15



TC16 - 410TC16



TC17 - 410TC17



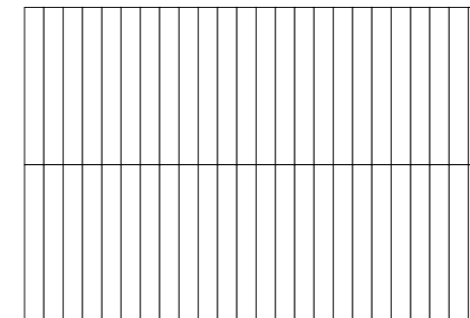
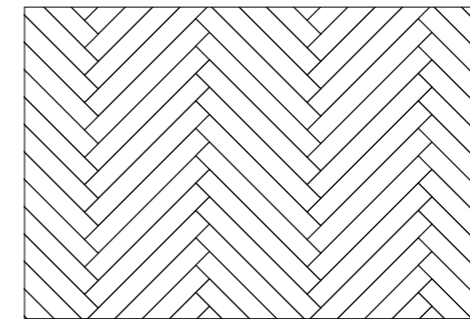
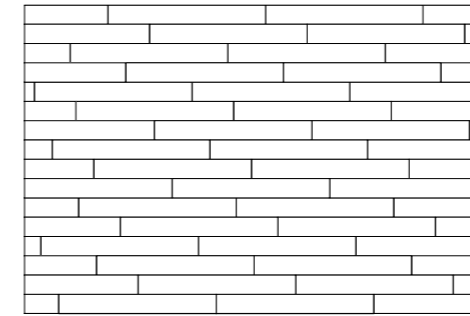
TC18 - 410TC18

## TECHNICAL FEATURES



NORMA STANDARD	CARATTERISTICHE FEATURES	VALORE PRESCRITTO VALUE REQUIRED	TECHNICOLOR
ISO 10545/2	DIMENSIONI - SIZE		
	lunghezza e larghezza length and width	± 0,6 % / ± 2 mm	± 0,6 % / ± 2 mm
	spessore thickness	± 5 %	± 5 %
	rettilinearità degli spigoli straightness of edges	± 0,5 %	± 0,5 %
	ortogonalità wedging	± 0,6 %	± 0,6 %
	planarità flatness	± 0,5 %	± 0,5 %
ISO 10545/3	assorbimento d'acqua water absorption	<0,5 %	0,3 %
ASTM C373	water absorption	<0,5 %	meets the standards
ISO 10545/9	resistenza agli sbalzi termici thermal shock	nessuna alterazione visibile no visible alteration	resiste resistant
ASTM C484	thermal shock	unaffected	unaffected
ISO 10545/12	resistenza al gelo frost/freeze resistance	nessuna alterazione visibile no visible alteration	resiste resistant
ASTM C1026	frost/freeze resistance	unaffected	unaffected
ISO 10545/13	resistenza agli attacchi chimici chemical resistance	nessuna alterazione visibile no visible alteration	resiste resistant
ASTM C650	chemical resistance		unaffected
ISO 10545/4	resistenza alla flessione breaking strength	≥ 35 N/ mm <sup>2</sup>	40 N/ mm <sup>2</sup>
ISO 10545/7	resistenza all'abrasione visible abrasion resistance		PEI IV
ASTM C1027	visible abrasion resistance	CLASS I-V	CLASS IV
ISO 10545/14	resistenza alle macchie stain resistance	≥ CLASSE 3	5
ASTM C1378	stain resistance	≥ CLASSE 3	5
DIN 51130	scivolosità anti-slip		R10
DCOF	dynamic coefficient of friction	> 0,42	0,50
ANSI A137.1	aesthetic classes	V0-V4	V1

## SCHEMI DI POSA INSTALLATION PATTERNS



## PACKING

TECHNICOLOR	pcs	m <sup>2</sup>	kg/box	box/pa1	m <sup>2</sup> /pa1	kg/pa1	thickness
5x37,5 2°x15°	15	0,28	5,80	120	33,60	696	10 mm

## AVVERTENZE . ADVICE

Una corretta posa in opera, seguendo alcune semplici regole, garantirà un perfetto risultato finale:

- controllare la planarità delle pareti da rivestire o del massetto su cui posare le piastrelle da pavimento.
- posare il prodotto miscelando il materiale prelevandolo da più scatole.
- maneggiare con cura il prodotto prima e durante la posa.
- per un migliore risultato estetico utilizzare stuccature colorate in tinta con le piastrelle.

Per nessun motivo saranno accolte contestazioni su materiale posato per danni visibili prima della posa.

41zero42 si riserva di apportare modifiche senza preavviso ai prodotti declinando ogni responsabilità per danni diretti o indiretti derivanti da eventuali modifiche.

I colori e le caratteristiche estetiche dei materiali illustrati nel presente catalogo sono da ritenersi puramente indicativi.

Le tabelle con i dati riferiti ai contenuti per scatole ed ai pesi degli imballi sono aggiornate al momento della stampa del catalogo, pertanto i dati elencati possono subire variazioni.

Il nostro personale di vendita è a vostra disposizione per dettagli e chiarimenti sui nostri prodotti.

A properly performed laying, following a few simple rules, will ensure a perfect finished result:

- check that the wall or floor slab onto which you will be laying the tiles is perfectly flat.
- pick material at random from different boxes while laying.
- handle the product with care before and during laying.
- for better aesthetic results, use coloured grouts to match the tiles.

Claims on items which have already been laid won't be accepted, for any reason for any damage visible before laying .

41zero42 reserves the right to modify the mentioned products without notice, declining all responsibility on direct or indirect damages caused by eventual modification.

Colours and aesthetical features of the materials as illustrated in this catalogue are to be regarded as mere indications.

The tables containing the details of the content per box and the weight of packing are updated at the time the catalogue is printed; therefore the listed data may change.

Our sales department is at your disposal for any question you may have concerning our products.

## CREDITS

**ILLUSTRATION** Ottavia Bruno - ottaviabrunoillustrator.com

**CONCEPT** 41zero42

**GRAPHIC PROJECT** Martino Manni e Simona Bernardi



**41zero42 srl**

Via Monte Mongigatto 24 Int. 11  
Fiorano Modenese · 41042 · MO  
Italia

T +39 0536 839350

F +39 0536 839360

[www.41zero42.it](http://www.41zero42.it)